

# 貿易

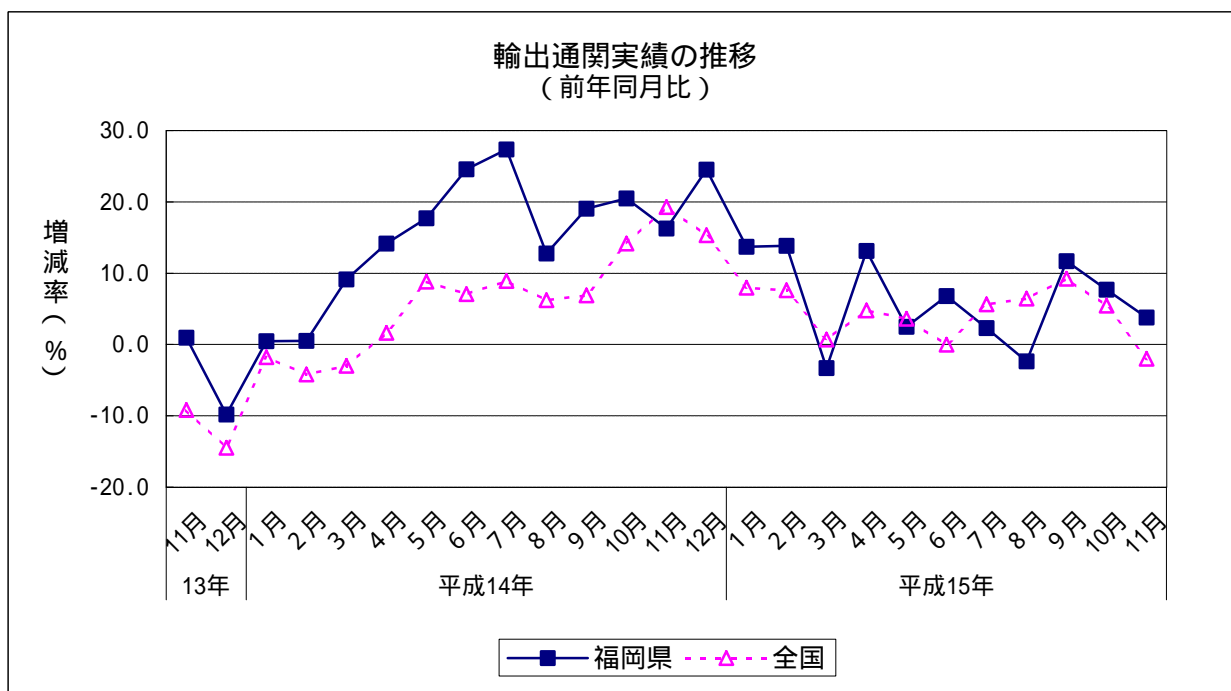
## 1 輸出通関実績額(2003年11月) (1) 前年同月比: 3か月連続のプラス

		輸出通関実績額	前年同月比
平成14年 (2002)	11月	227,803	16.3
	12月	232,458	24.5
平成15年 (2003)	1月	202,062	13.7
	2月	213,739	13.8
	3月	235,281	3.3
	4月	231,058	13.1
	5月	217,900	2.5
	6月	234,760	6.8
	7月	235,618	2.3
	8月	203,692	2.4
	9月	238,756	11.7
	10月	236,273	7.7
	11月	236,393	3.8

		輸出通関実績額	前年同期比
平成13年	10~12月	564,736	5.7
平成14年 (2002)	1~3月	608,787	3.8
	4~6月	636,690	18.8
	7~9月	652,678	19.7
	10~12月	679,674	20.4
平成15年 (2003)	1~3月	651,082	6.9
	4~6月	683,718	7.4
	7~9月	678,066	3.9

	輸出通関実績額	前年比
平成12年(2000)	2,395,503	9.8
平成13年(2001)	2,232,741	6.8
平成14年(2002)	2,577,829	15.5

資料出所: 門司税関、長崎税関三池支署「貿易統計」  
輸出通関実績額単位: 百万円





## 貿易

### 3 輸出通関実績額の内訳（2003年11月）

（1）主要品目別：一般機械（門司港、博多港）、電気機器（博多港）などがプラスに寄与した。

（単位：百万円）

		実 績 額									
		総 額	電気機器	半導体等 電子部品	自動車等	一般機械	タイヤ・ チューブ	鉄 鋼	有 機 化合物	精 密 機器類	その他
平成14年 (2002)	11月	227,803	73,706	39,042	57,432	23,023	13,012	11,492	6,221	4,604	38,312
	12月	232,458	68,608	35,586	55,392	25,378	13,983	10,233	7,558	4,841	46,464
平成15年 (2003)	1月	202,062	58,388	31,768	43,996	22,408	11,994	9,833	5,889	3,513	46,042
	2月	213,739	65,731	33,569	54,777	21,140	13,930	10,105	7,834	3,987	36,234
	3月	235,281	77,865	40,013	45,076	28,983	14,585	12,617	9,077	4,038	43,040
	4月	231,058	78,771	37,389	47,417	27,587	15,178	8,710	5,819	3,076	44,501
	5月	217,900	77,642	40,563	48,899	22,401	13,175	10,797	5,006	4,836	35,144
	6月	234,760	76,645	37,213	52,228	26,362	14,847	10,549	5,480	3,937	44,710
	7月	235,618	82,111	42,331	42,031	29,181	16,372	12,057	5,579	3,745	44,541
	8月	203,692	75,449	44,060	33,050	23,608	14,578	11,647	6,830	2,274	36,256
	9月	238,756	76,343	42,786	53,191	27,394	14,359	12,575	7,589	2,752	44,553
	10月	236,273	80,993	44,656	52,177	25,549	13,111	12,891	6,751	2,439	42,361
	11月	236,393	76,744	41,188	53,404	28,056	12,349	10,175	7,039	3,059	45,568

（単位：％）

		前 年 同 月 比									
		総 額	電気機器	半導体等 電子部品	自動車等	一般機械	タイヤ・ チューブ	鉄 鋼	有 機 化合物	精 密 機器類	その他
平成14年 (2002)	11月	16.3	14.0	3.8	39.5	38.2	36.3	35.5	24.3	48.0	7.8
	12月	24.5	21.1	0.5	55.1	5.6	18.6	0.9	11.1	3.5	27.3
平成15年 (2003)	1月	13.7	14.2	2.2	23.7	8.6	12.6	29.3	2.9	15.6	9.8
	2月	13.8	11.8	10.3	61.9	20.1	15.3	3.4	9.3	17.3	4.0
	3月	3.3	11.6	9.1	2.3	7.5	13.3	8.8	9.2	32.6	27.5
	4月	13.1	9.6	12.0	37.0	8.3	17.6	13.5	23.5	40.2	14.2
	5月	2.5	2.8	15.5	30.6	6.5	5.8	7.2	10.8	10.3	13.4
	6月	6.8	3.1	22.9	30.5	6.9	10.3	4.0	5.6	13.9	17.0
	7月	2.3	3.0	5.7	6.7	12.3	16.4	14.6	27.5	27.1	1.9
	8月	2.4	1.9	0.5	11.0	21.7	17.8	2.6	27.5	60.6	14.8
	9月	11.7	7.1	10.0	14.3	21.4	10.6	34.5	19.9	42.6	11.7
	10月	7.7	8.4	7.6	33.0	2.6	20.2	15.6	8.6	54.7	7.3
	11月	3.8	4.1	5.5	7.0	21.9	5.1	11.5	13.1	33.6	18.9

資料出所：門司税関、長崎税関三池支署「貿易統計」

注) 自動車等は、自動車及び自動車の部分品

# 貿易

## 4 地域別輸出状況（2003年11月）

### （1）前年同月比

アジア：6か月連続のプラス  
 北米：2か月ぶりのマイナス  
 西欧：3か月ぶりのマイナス

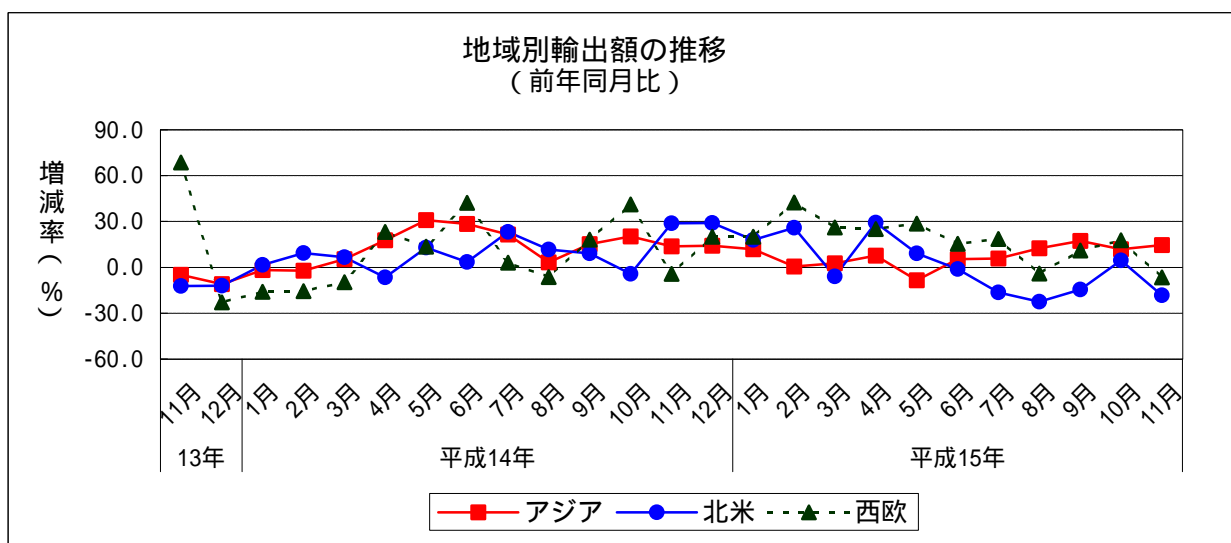
		アジア	前年同月比	北米	前年同月比	西欧	前年同月比
平成14年 (2002)	11月	104,843	13.7	67,901	28.7	28,798	4.2
	12月	107,615	14.2	67,254	29.0	23,445	20.1
平成15年 (2003)	1月	90,970	11.8	56,879	18.0	23,872	20.1
	2月	96,947	0.5	60,557	25.9	31,727	42.4
	3月	121,060	2.7	52,454	5.9	33,414	26.1
	4月	115,974	7.6	60,578	29.2	32,019	25.0
	5月	104,097	8.5	58,913	9.1	29,550	28.6
	6月	120,191	5.4	54,818	1.1	32,116	15.5
	7月	116,586	5.8	50,560	16.5	31,018	18.5
	8月	114,582	12.5	39,169	22.4	23,522	4.1
	9月	119,025	17.3	45,195	14.5	31,776	11.1
	10月	122,601	11.8	52,410	4.6	33,083	17.8
	11月	120,094	14.5	55,505	18.3	26,899	6.6

		アジア	前年同期比	北米	前年同期比	西欧	前年同期比
平成13年	10～12月	277,565	8.0	157,155	12.1	69,468	10.7
平成14年 (2002)	1～3月	295,745	0.8	152,028	5.8	68,654	13.6
	4～6月	335,562	25.5	156,332	3.1	76,420	26.1
	7～9月	313,480	13.0	163,944	14.8	79,311	4.6
	10～12月	322,088	16.0	185,248	17.9	80,323	15.6
平成15年 (2003)	1～3月	308,977	4.5	169,890	11.7	89,013	29.7
	4～6月	340,261	1.4	174,309	11.5	93,685	22.6
	7～9月	350,192	11.7	134,924	17.7	86,316	8.8

	アジア	前年比	北米	前年比	西欧	前年比
平成13年(2001)	1,115,574	6.4	595,254	18.3	285,324	12.3
平成14年(2002)	1,266,876	13.6	657,552	10.5	304,708	6.8

資料出所：門司税関、長崎税関三池支署「貿易統計」

単位：百万円



# 貿易

## 5 アジア主要各国への輸出状況（2003年11月）

### （1）前年同月比

韓国：2か月ぶりのマイナス

中国：21か月連続のプラス

台湾：2か月ぶりのプラス

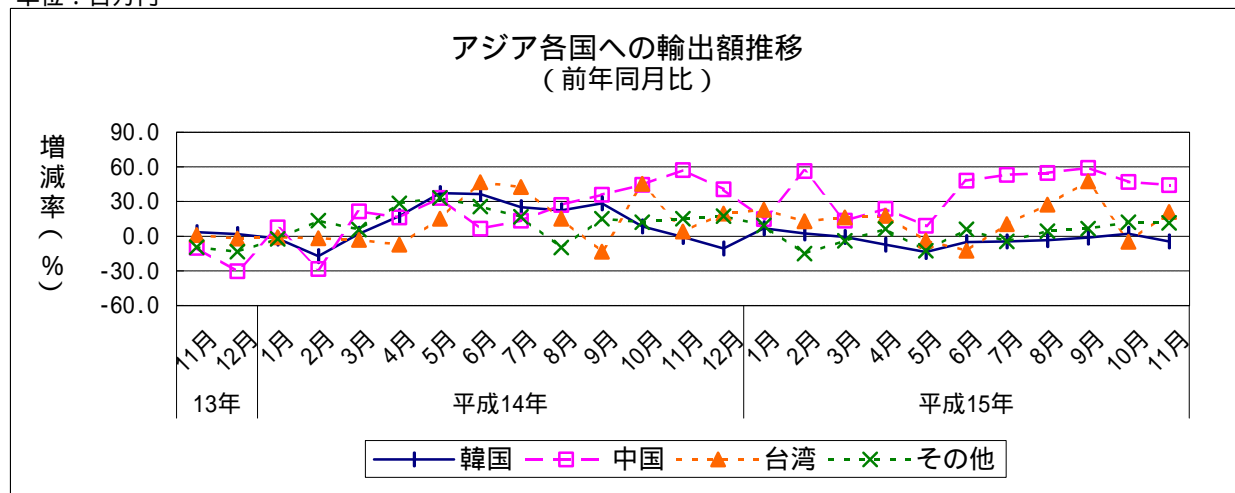
		韓国	前年同月比	中国	前年同月比	台湾	前年同月比	その他	前年同月比
平成14年 (2002)	11月	22,091	0.6	15,366	57.4	17,498	3.9	49,887	15.0
	12月	19,596	10.6	16,343	40.6	21,200	19.5	50,476	17.5
平成15年 (2003)	1月	18,275	6.8	11,060	14.8	17,403	22.9	44,233	9.3
	2月	19,439	2.4	16,317	56.5	17,056	12.9	44,136	15.0
	3月	23,315	0.5	19,590	13.3	23,004	16.2	55,150	3.9
	4月	20,695	7.4	18,155	23.6	19,074	17.7	58,050	6.4
	5月	20,789	13.6	17,132	9.0	16,679	3.7	49,496	12.6
	6月	23,067	5.1	20,218	48.3	18,155	12.6	58,751	6.1
	7月	21,602	4.5	23,157	53.0	19,598	10.5	52,228	4.5
	8月	21,764	3.3	21,199	54.9	17,673	27.4	53,946	4.2
	9月	22,781	1.3	21,644	59.2	20,034	47.5	54,565	6.6
	10月	23,079	2.1	22,860	47.0	19,519	4.8	57,143	12.1
11月	21,109	4.4	22,174	44.3	21,183	21.1	55,628	11.5	

		韓国	前年同期比	中国	前年同期比	台湾	前年同期比	その他	前年同期比
平成13年	10～12月	64,947	0.8	32,152	18.9	48,680	5.6	131,786	9.8
平成14年 (2002)	1～3月	59,533	6.1	37,343	1.1	49,053	2.2	149,817	5.9
	4～6月	70,703	30.1	44,036	18.2	54,275	16.4	166,548	29.1
	7～9月	68,218	25.3	42,421	24.2	45,197	12.5	157,644	6.0
平成15年 (2003)	10～12月	64,301	1.0	47,259	47.0	59,193	21.6	151,336	14.8
	1～3月	61,029	2.5	46,967	25.8	57,462	17.1	143,519	4.2
	4～6月	64,551	8.7	55,505	26.0	53,908	0.7	166,297	0.2
	7～9月	66,147	3.0	66,001	55.6	57,306	26.8	160,739	2.0

		韓国	前年比	中国	前年比	台湾	前年比	その他	前年比
平成13年	(2001)	237,112	1.9	141,294	6.5	185,620	17.3	550,961	7.1
平成14年	(2002)	262,754	10.8	171,059	21.1	207,718	11.9	625,345	13.5

資料出所：門司税関、長崎税関三池支署「貿易統計」

単位：百万円



# 貿易

## 6 輸入通関実績額（2003年11月） （1）前年同月比：3か月連続のプラス

		輸入通関実績額	前年同月比
平成14年 (2002)	11月	112,251	3.0
	12月	110,644	12.9
平成15年 (2003)	1月	110,777	6.2
	2月	96,530	0.1
	3月	109,463	0.7
	4月	119,783	2.6
	5月	119,809	1.5
	6月	113,243	10.3
	7月	118,328	1.9
	8月	113,801	1.0
	9月	120,580	10.8
	10月	116,284	1.1
	11月	P 104,451	6.9

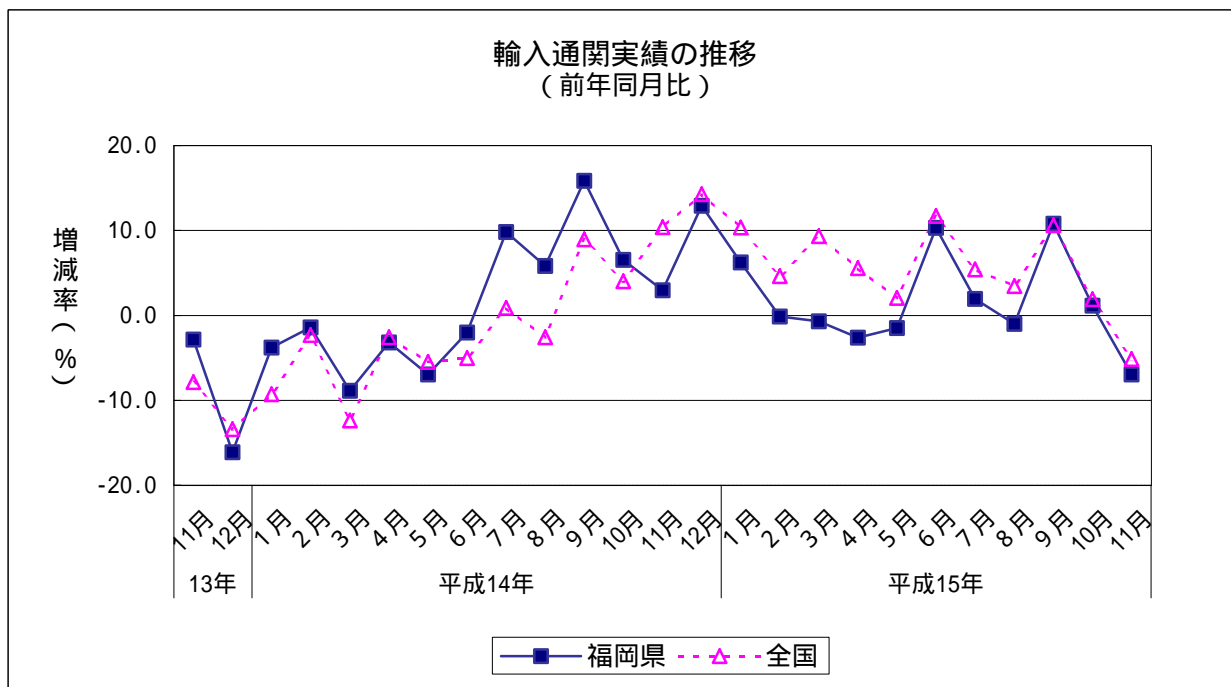
		輸入通関実績額	前年同期比
平成13年	10～12月	314,910	7.1
	1～3月	311,171	5.0
平成14年 (2002)	4～6月	347,296	4.2
	7～9月	339,860	10.3
	10～12月	337,859	7.3
平成15年 (2003)	1～3月	316,770	1.8
	4～6月	352,835	1.6
	7～9月	352,709	3.8

	輸入通関実績額	前年比
平成12年(2000)	1,271,209	3.4
平成13年(2001)	1,313,085	3.3
平成14年(2002)	1,336,186	1.8

資料出所：門司税関、長崎税関三池支署「貿易統計」

輸入通関実績額単位：百万円

P は速報値



# 貿易

## 7 輸入通関実績額の内訳（2003年11月）

### （1）各港別

前年同月比プラス：苅田港（2か月ぶり）

前年同月比マイナス：門司港（2か月連続）、戸畑港（2か月連続）、博多港（6か月ぶり）、福岡空港（4か月ぶり）、三池港（6か月連続）

		門司	前年同月比	苅田	前年同月比	戸畑	前年同月比	博多	前年同月比	空港	前年同月比	三池	前年同月比
平成14年 (2002)	11月	33,053	2.9	556	2.1	9,323	20.3	42,171	2.4	23,239	6.9	3,910	4.5
	12月	33,060	6.8	909	24.5	10,648	38.8	41,643	9.4	20,463	19.3	3,922	15.1
平成15年 (2003)	1月	34,141	7.8	475	43.8	11,115	7.9	41,867	4.8	18,744	4.3	4,435	25.3
	2月	26,662	10.6	898	213.3	11,865	56.5	34,703	5.7	19,019	2.1	3,383	5.5
	3月	31,506	0.6	847	38.7	8,926	20.7	43,067	4.7	22,025	3.0	3,091	3.7
	4月	34,811	2.7	216	67.1	11,227	32.8	48,163	5.7	22,206	14.0	3,159	1.3
	5月	30,627	2.8	619	230.3	11,574	12.4	51,198	1.2	22,396	9.9	3,396	15.1
	6月	29,832	9.7	242	55.1	12,828	56.6	44,766	13.2	23,128	3.9	2,448	21.6
	7月	33,494	7.8	511	15.7	10,664	15.6	41,750	1.6	27,999	6.4	3,911	7.0
	8月	30,111	0.7	549	18.5	11,794	19.9	40,247	3.7	27,909	4.8	3,192	15.5
	9月	34,367	12.1	570	7.3	14,063	17.0	40,937	5.6	28,095	20.0	2,548	25.9
	10月	35,073	2.9	288	56.5	8,687	6.8	40,899	2.1	29,173	16.1	2,163	41.0
	11月	P31,376	5.1	P584	5.0	P9,119	2.2	P37,489	11.1	P22,705	2.3	P3,177	18.7

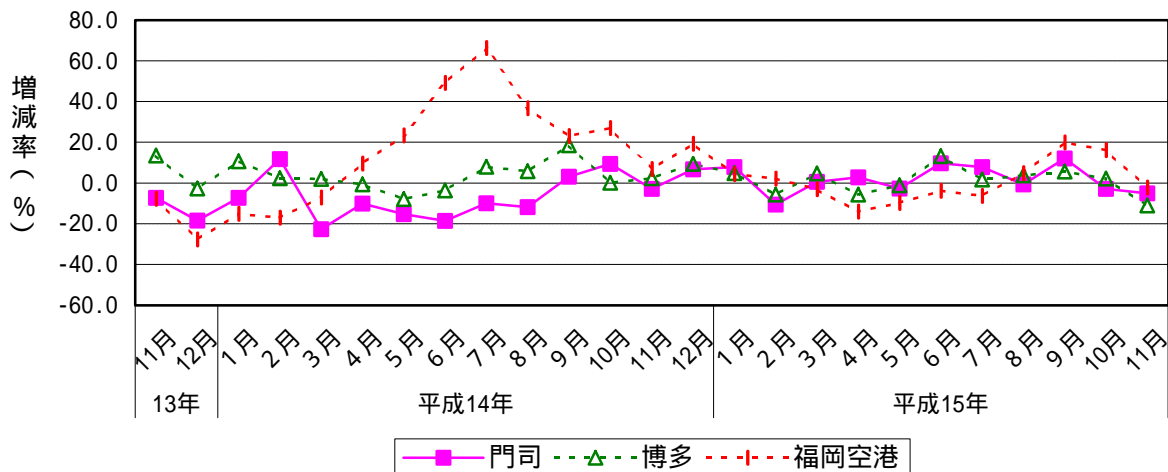
		門司	前年同期比	苅田	前年同期比	戸畑	前年同期比	博多	前年同期比	空港	前年同期比	三池	前年同期比
平成13年	10-12月	98,041	10.2	2,042	13.5	26,292	13.9	119,275	4.7	58,694	18.2	10,566	9.9
	1-3月	92,786	8.5	1,743	27.7	29,145	7.8	117,860	4.8	59,310	12.9	10,327	10.0
平成14年 (2002)	4-6月	92,596	14.6	1,385	18.0	26,940	17.8	142,445	4.3	74,738	24.9	9,191	16.7
	7-9月	92,031	6.7	1,811	1.8	35,981	8.7	118,656	10.4	79,962	41.6	11,418	5.8
平成15年 (2003)	10-12月	102,229	4.3	2,127	4.2	29,295	11.4	123,873	3.9	68,836	17.3	11,499	8.8
	1-3月	92,308	0.5	2,221	27.4	31,906	9.5	119,638	1.5	59,789	0.8	10,909	5.6
平成15年 (2003)	4-6月	95,270	2.9	1,078	22.2	35,628	32.3	144,127	1.2	67,730	9.4	9,003	2.1
	7-9月	97,972	6.5	1,630	10.0	36,520	1.5	122,934	3.6	84,003	5.1	9,650	15.5

	門司	前年比	苅田	前年比	戸畑	前年比	博多	前年比	空港	前年比	三池	前年比
平成12年(2000)	400,718	6.2	6,793	2.6	117,511	22.9	455,015	4.0	247,579	6.5	43,594	7.1
平成13年(2001)	406,420	1.4	7,923	16.6	123,749	5.3	487,986	7.2	243,141	1.8	43,867	0.6
平成14年(2002)	379,642	6.6	7,066	10.8	121,361	1.9	502,834	3.0	282,846	16.3	42,435	3.3

資料出所：門司税関、長崎税関三池支署「貿易統計」

輸入通関実績額単位：百万円 Pは速報値

輸入通関実績額の推移（門司港、博多港、福岡空港）  
（前年同月比）



# 貿易

8 輸入通関実績額の内訳（2003年11月）  
 （1）主要品目別：液化天然ガス（博多港）がプラスに寄与した。

（単位：百万円）

		実績額									
		総額	電気機器	半導体等 電子部品	食料品 及び動物	一般機械	液化天然 ガス	石炭	履き物	木材	その他
平成14年 (2002)	11月	112,251	24,474	12,727	21,815	7,126	3,922	3,524	2,470	2,263	46,658
	12月	110,644	20,110	9,560	21,433	7,967	4,247	4,783	2,461	2,528	47,114
平成15年 (2003)	1月	110,777	19,191	8,891	17,559	8,459	6,657	2,993	3,189	2,689	50,040
	2月	96,530	17,713	8,386	14,943	7,342	4,317	5,696	2,297	1,966	42,255
	3月	109,463	21,369	10,230	19,753	9,056	4,683	2,675	2,251	2,404	47,273
	4月	119,783	21,630	12,450	25,931	8,673	4,693	3,903	1,591	2,368	50,994
	5月	119,809	21,790	12,547	27,316	9,350	3,866	3,798	1,563	2,326	49,801
	6月	113,243	24,628	14,091	21,213	9,212	5,441	3,350	1,108	2,221	46,070
	7月	118,328	27,132	17,203	19,891	9,801	5,729	2,976	2,788	2,149	47,861
	8月	113,801	27,276	17,618	19,594	8,213	6,132	3,480	2,254	2,239	44,613
	9月	120,580	28,135	16,254	19,606	7,931	7,487	4,341	1,613	2,201	49,266
	10月	116,284	29,088	16,733	20,129	6,558	3,874	1,861	1,569	1,770	51,436
	11月	P 104,451	P 23,675	P 11,802	P 19,087	P 5,472	P 3,934	P 3,193	P 1,787	P 1,568	P 45,734

（単位：％）

		前年同月比									
		総額	電気機器	半導体等 電子部品	食料品 及び動物	一般機械	液化天然 ガス	石炭	履き物	木材	その他
平成14年 (2002)	11月	3.0	12.4	8.0	3.8	22.6	15.7	7.5	6.7	11.4	7.3
	12月	12.9	15.3	7.7	1.9	0.3	17.3	64.3	9.8	13.0	16.1
平成15年 (2003)	1月	6.2	15.3	10.3	12.0	7.3	77.2	9.9	2.8	5.1	9.9
	2月	0.1	10.2	1.4	17.5	20.1	19.1	208.5	13.5	5.7	2.1
	3月	0.7	13.8	3.7	17.1	5.5	11.9	32.9	6.3	7.7	4.8
	4月	2.6	2.6	4.6	21.6	0.1	110.3	5.5	10.9	0.5	5.1
	5月	1.5	2.4	8.6	8.1	20.1	30.3	11.6	4.0	4.8	11.0
	6月	10.3	12.2	3.1	4.2	11.2	31.7	11.9	38.1	6.4	17.3
	7月	1.9	2.2	5.9	7.8	17.4	9.5	9.2	3.4	9.9	5.4
	8月	1.0	13.6	12.3	7.8	23.2	13.3	26.3	10.0	12.2	1.4
	9月	10.8	25.1	24.5	8.3	3.2	2.2	18.1	24.6	3.9	9.2
	10月	1.1	15.3	19.3	1.9	0.3	47.6	53.6	31.4	35.3	0.6
	11月	6.9	3.3	7.3	12.5	23.2	0.3	9.4	27.6	30.7	2.0

資料出所：門司税関、長崎税関三池支署「貿易統計」  
 P は速報値



# 貿易

## 9 地域別の輸入状況(2003年11月)

### (1) 前年同月比

アジア：6か月ぶりのマイナス

北米：5か月連続のマイナス

西欧：5か月連続のマイナス

		アジア	前年同月比	北米	前年同月比	西欧	前年同月比
平成14年 (2002)	11月	82,764	3.6	12,449	9.1	6,758	2.0
	12月	80,903	13.5	13,090	14.3	6,842	16.0
平成15年 (2003)	1月	80,826	9.1	12,546	0.5	7,849	16.0
	2月	65,141	9.2	12,616	10.8	5,671	21.4
	3月	79,728	1.7	15,199	2.4	6,697	10.6
	4月	81,481	0.8	18,766	17.2	7,501	9.0
	5月	78,352	1.4	20,205	1.4	6,674	24.3
	6月	78,968	7.3	16,093	7.4	5,868	18.1
	7月	87,159	5.9	13,023	15.7	7,000	4.7
	8月	81,901	4.6	12,438	4.8	6,296	41.4
	9月	90,007	12.7	11,694	4.7	6,075	3.4
	10月	90,433	6.3	9,627	15.3	5,958	19.2
	11月	P 78,973	4.6	P 10,189	18.2	P 5,771	14.6

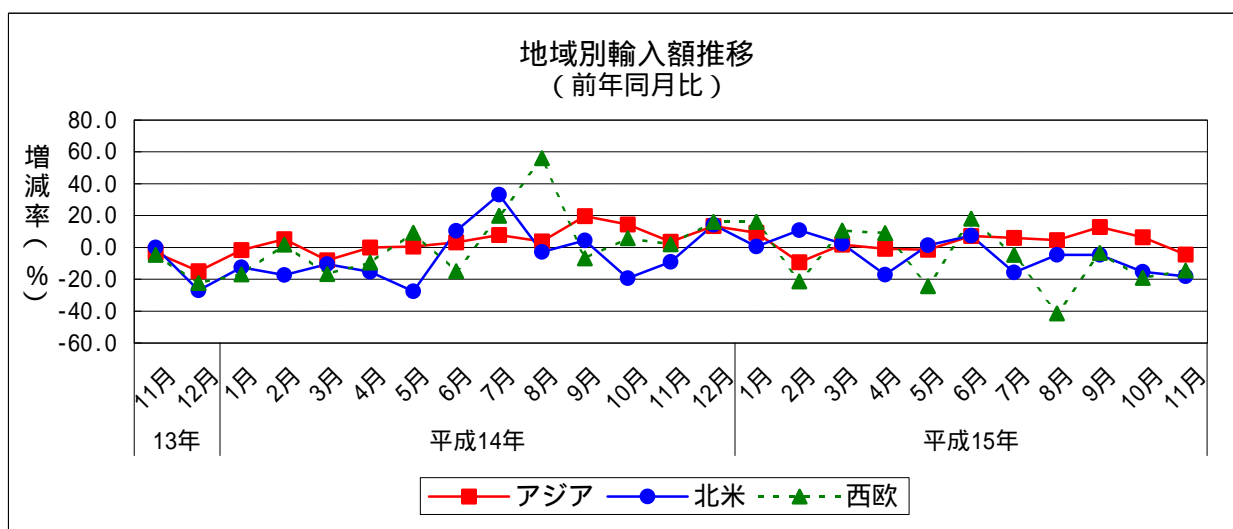
		アジア	前年同期比	北米	前年同期比	西欧	前年同期比
平成13年	10~12月	225,456	7.9	39,237	10.9	19,502	12.1
平成14年 (2002)	1~3月	224,227	2.0	38,709	13.3	20,034	11.0
	4~6月	235,233	1.2	57,594	15.2	20,670	3.9
	7~9月	240,421	10.0	40,771	10.8	24,388	23.3
平成15年 (2003)	10~12月	248,720	10.3	36,899	6.0	20,974	7.5
	1~3月	225,695	0.7	40,361	4.3	20,216	0.9
	4~6月	238,801	1.5	55,064	4.4	20,043	3.0
	7~9月	P 259,068	7.8	P 37,155	8.9	P 19,372	20.6

	アジア	前年比	北米	前年比	西欧	前年比
平成13年(2001)	905,348	2.8	188,623	5.7	83,300	5.0
平成14年(2002)	948,601	4.8	173,973	7.8	86,067	3.3

資料出所：門司税関、長崎税関三池支署「貿易統計」

単位：百万円

P は速報値



# 貿易

## 10 アジア主要各国からの輸入状況(2003年11月)

### (1) 前年同月比

韓国：5か月ぶりのマイナス

中国：15か月連続のプラス

台湾：4か月連続のプラス

		韓国	前年同月比	中国	前年同月比	台湾	前年同月比	その他	前年同月比
平成14年 (2002)	11月	13,935	27.7	34,191	8.4	5,470	28.5	29,168	17.5
	12月	14,315	14.0	33,065	19.0	5,215	26.3	28,309	24.6
平成15年 (2003)	1月	12,636	15.3	32,880	17.4	5,180	1.0	30,130	15.9
	2月	10,909	30.2	25,694	1.3	4,557	6.9	23,981	9.5
	3月	12,026	23.9	33,509	18.3	5,827	0.7	28,365	0.1
	4月	13,157	18.7	34,218	6.5	6,661	2.2	27,446	1.5
	5月	14,593	7.5	30,500	7.6	5,944	0.5	27,314	7.2
	6月	14,490	1.9	29,501	10.0	4,998	12.9	29,978	14.0
	7月	18,101	8.0	30,857	6.6	5,892	2.7	32,310	5.9
	8月	15,871	12.0	28,731	5.4	6,244	7.7	31,055	0.0
	9月	15,394	12.9	33,420	16.1	6,089	11.9	35,104	9.8
	10月	16,629	16.6	36,283	6.1	7,332	4.7	30,190	2.0
11月	P11,993	13.9	P34,762	1.7	P5,560	1.6	P26,659	8.6	

		韓国	前年同期比	中国	前年同期比	台湾	前年同期比	その他	前年同期比
平成13年	10~12月	50,981	7.9	88,716	6.7	12,067	50.9	73,692	9.8
平成14年 (2002)	1~3月	46,347	13.1	81,703	3.1	15,258	19.9	80,920	4.8
	4~6月	46,724	6.2	87,292	0.7	18,466	5.1	82,752	5.6
	7~9月	44,578	3.9	85,008	2.4	17,295	12.7	93,540	21.1
	10~12月	42,513	16.6	101,457	14.4	17,688	46.6	87,061	18.1
平成15年 (2003)	1~3月	35,571	23.3	92,083	12.7	15,564	2.0	82,476	1.9
	4~6月	42,241	9.6	94,219	7.9	17,603	4.7	84,738	2.4
	7~9月	P 49,366	10.7	P 93,008	9.4	P 18,225	5.4	P 98,469	5.3

		韓国	前年同期比	中国	前年同期比	台湾	前年同期比	その他	前年同期比
平成13年	(2001)	197,026	6.6	337,706	13.2	64,025	34.0	306,591	1.9
平成14年	(2002)	180,162	8.6	355,460	5.3	68,706	7.3	344,273	12.3

資料出所：門司税関、長崎税関三池支署「貿易統計」

単位：百万円

P は速報値

