

貿易

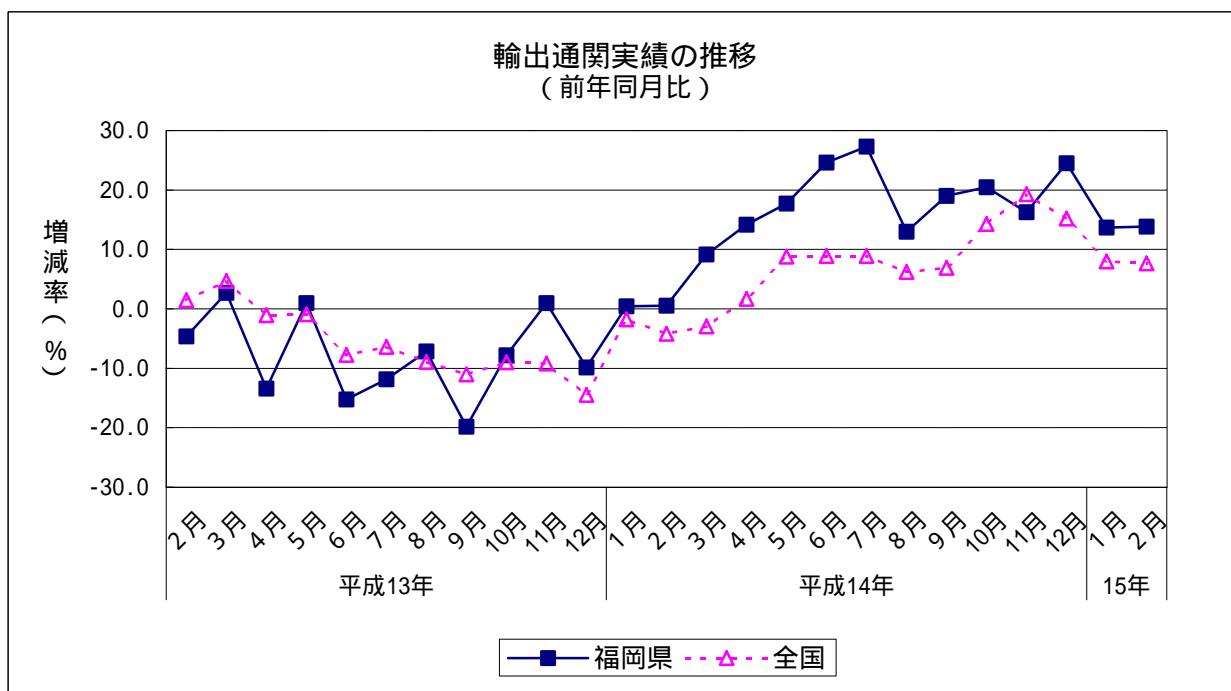
1 輸出通関実績額(2003年2月) (1) 前年同月比: 14か月連続のプラス

	輸出通関実績額	前年同月比	
平成14年 (2002)	2月	187,760	0.5
	3月	243,301	9.2
	4月	204,257	14.2
	5月	212,575	17.7
	6月	219,863	24.6
	7月	230,289	27.3
	8月	209,047	13.0
	9月	213,692	19.0
	10月	219,418	20.5
	11月	227,807	16.3
	12月	232,458	24.5
	平成15年 (2003)	1月	202,062
2月	213,739	13.8	

	輸出通関実績額	前年同期比	
平成13年 (2001)	1~3月	586,644	2.1
	4~6月	535,963	9.7
	7~9月	545,398	13.2
	10~12月	564,736	5.7
平成14年 (2002)	1~3月	608,792	3.8
	4~6月	636,695	18.8
	7~9月	653,028	19.7
	10~12月	679,683	20.4

	輸出通関実績額	前年比
平成12年(2000)	2,395,503	9.8
平成13年(2001)	2,232,741	6.8
平成14年(2002)	2,578,198	15.5

資料出所: 門司税関、長崎税関三池税関支署「貿易統計」
輸出通関実績額単位: 百万円



貿易

2 輸出通関実績額の内訳（2003年2月）

（1）各港別

前年同月比プラス：門司港（10か月連続）、苅田港（16か月連続）、戸畑港（3か月連続）、博多港（4か月連続）、三池港（2か月ぶり）

前年同月比マイナス：福岡空港（12か月ぶり）

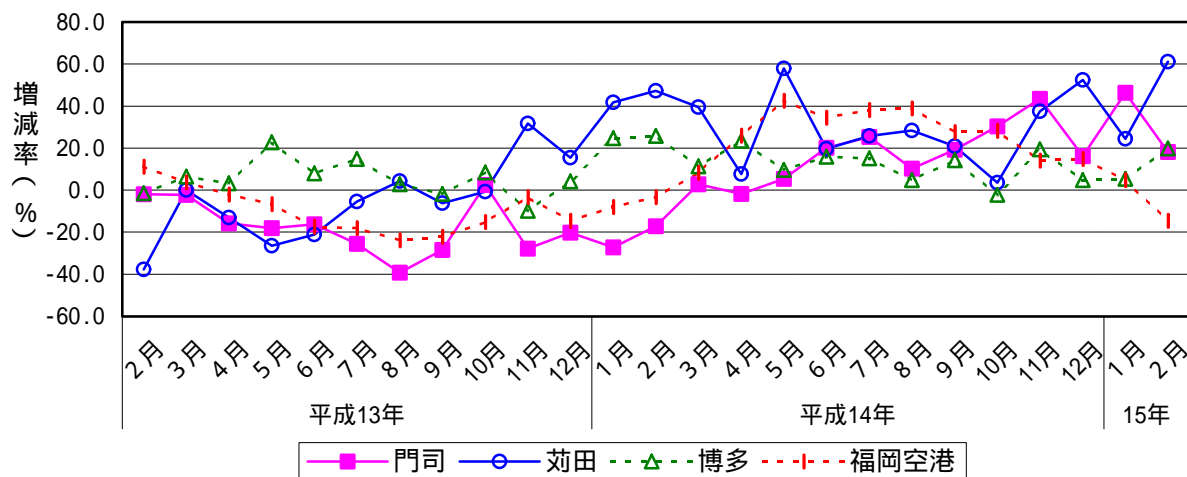
	門司	前年同月比	苅田	前年同月比	戸畑	前年同月比	博多	前年同月比	空港	前年同月比	三池	前年同月比	
平成14年 (2002)	2月	23,369	17.2	31,511	47.2	13,793	41.1	48,825	25.8	66,280	3.4	3,982	37.1
	3月	33,155	2.7	41,307	39.5	16,393	37.8	49,523	11.3	78,273	8.3	24,650	37.8
	4月	25,832	1.8	30,830	7.6	12,371	22.9	47,426	23.5	80,538	26.0	7,259	30.4
	5月	25,721	5.4	33,140	57.9	17,151	14.2	45,904	9.6	85,808	42.5	4,851	62.9
	6月	30,881	20.1	35,856	19.7	15,096	10.3	46,983	15.9	83,983	34.5	7,065	72.2
	7月	29,710	25.3	40,639	25.8	14,856	4.0	47,571	15.2	83,890	38.1	13,621	60.7
	8月	24,306	10.3	34,845	28.3	16,585	35.8	40,294	4.7	80,429	38.9	12,589	7.4
	9月	27,016	19.2	42,935	20.9	14,061	10.4	47,631	14.2	76,310	27.6	5,739	19.0
	10月	32,082	30.4	34,823	3.6	15,763	8.3	39,747	2.3	82,302	28.2	14,700	230.8
	11月	28,893	43.4	53,255	37.4	14,941	10.8	43,004	19.3	82,362	14.0	5,352	55.4
	12月	33,365	16.2	50,945	52.5	15,426	11.8	43,950	4.7	74,016	14.9	14,757	242.5
	平成15年 (2003)	1月	28,951	46.3	41,175	24.3	13,491	20.5	45,173	5.4	60,114	4.8	13,157
2月		27,613	18.2	50,761	61.1	14,837	7.6	58,511	19.8	56,590	14.6	5,426	36.3

	門司	前年同期比	苅田	前年同期比	戸畑	前年同期比	博多	前年同期比	空港	前年同期比	三池	前年同期比	
平成13年 (2001)	1～3月	87,720	2.0	74,378	15.6	66,648	1.1	117,668	4.5	203,317	8.8	36,912	4.7
	4～6月	76,436	16.7	79,602	20.0	49,720	21.8	120,839	10.9	186,613	9.2	22,752	6.4
	7～9月	68,417	31.5	94,968	3.1	52,866	2.0	121,516	4.9	178,475	21.4	29,155	18.4
	10～12月	73,467	16.5	105,789	14.6	45,118	22.2	118,696	0.7	200,904	11.1	20,762	23.9
平成14年 (2002)	1～3月	76,310	13.0	105,938	42.4	41,379	37.9	141,220	20.0	201,937	0.7	42,008	13.8
	4～6月	82,433	7.8	99,826	25.4	44,618	10.3	140,314	16.1	250,329	34.1	19,175	15.7
	7～9月	81,032	18.4	118,420	24.7	45,503	13.9	135,496	11.5	240,629	34.8	31,949	9.6
	10～12月	94,340	28.4	139,023	31.4	46,130	2.2	126,701	6.7	238,680	18.8	34,809	67.7

	門司	前年比	苅田	前年比	戸畑	前年比	博多	前年比	空港	前年比	三池	前年比
平成12年(2000)	365,551	9.6	377,936	1.0	239,402	11.4	455,230	7.6	845,299	21.2	112,085	14.8
平成13年(2001)	306,040	16.3	354,738	6.1	214,353	10.5	478,718	5.2	769,310	9.0	109,582	2.2
平成14年(2002)	334,115	9.2	463,206	30.6	177,631	17.1	543,731	13.6	931,576	21.1	127,940	16.8

資料出所：門司税関、長崎税関三池支署「貿易統計」 輸出通関実績額単位：百万円

輸出通関実績額の推移（門司港、苅田港、博多港、福岡空港）
（前年同月比）



貿易

3 輸出通関実績額の内訳（2003年2月）
 （1）主要品目別：自動車等（苅田港）、電気機器（博多港）
 などがプラスに寄与した。

（単位：百万円）

		実績額									
		総額	電気機器	半導体等 電子部品	自動車等	一般機械	タイヤ・ チューブ	鉄鋼	有機 化合物	精密 機器類	その他
平成14年 (2002)	2月	187,760	58,795	37,407	33,834	26,460	12,083	9,769	7,165	4,819	34,835
	3月	243,301	69,788	44,024	44,055	31,344	12,873	11,595	8,311	5,987	59,347
	4月	204,257	71,849	42,499	34,602	25,479	12,911	7,699	7,611	5,146	38,960
	5月	212,575	75,512	47,981	37,438	23,960	12,458	11,639	5,612	5,389	40,566
	6月	219,863	79,109	48,256	40,033	28,303	13,456	10,994	5,190	4,570	38,210
	7月	230,289	79,457	44,869	45,063	26,266	14,060	10,522	4,377	5,136	45,408
	8月	209,047	74,078	43,835	37,155	19,402	12,378	11,954	5,356	5,767	42,956
	9月	213,692	70,939	38,900	46,532	22,923	12,987	9,352	6,329	4,791	39,839
	10月	219,418	74,742	41,494	39,219	24,906	10,909	11,149	7,390	5,388	45,715
	11月	227,807	73,706	39,042	57,434	23,026	13,012	11,492	6,221	4,604	38,312
	12月	232,458	68,608	35,586	55,392	25,378	13,983	10,233	7,558	4,841	46,464
	平成15年 (2003)	1月	202,062	58,388	31,768	43,996	22,408	11,994	9,833	5,889	3,513
2月		213,739	65,731	33,569	54,777	21,140	13,930	10,105	7,834	3,987	36,234

（単位：％）

		前年同月比									
		総額	電気機器	半導体等 電子部品	自動車等	一般機械	タイヤ・ チューブ	鉄鋼	有機 化合物	精密 機器類	その他
平成14年 (2002)	2月	0.5	7.2	9.0	37.6	5.6	15.7	1.1	12.4	0.0	17.6
	3月	9.2	2.9	1.1	37.5	14.7	17.8	12.1	6.2	50.7	17.3
	4月	14.2	15.3	12.1	11.2	15.6	23.2	1.9	68.6	28.9	16.7
	5月	17.7	25.3	32.6	55.0	30.1	22.5	21.4	23.9	38.2	9.3
	6月	24.6	30.6	23.7	22.2	43.1	19.2	25.5	5.4	45.7	8.4
	7月	27.3	34.7	14.8	28.0	37.3	22.1	18.2	11.3	21.5	19.6
	8月	13.0	32.9	21.7	26.9	16.4	14.4	58.5	6.1	66.8	1.1
	9月	19.0	26.5	12.0	22.3	15.0	19.7	5.2	54.0	66.0	2.8
	10月	20.5	22.2	15.8	7.7	21.2	15.8	42.1	58.5	24.0	30.7
	11月	16.3	14.0	3.8	39.5	38.2	36.3	35.5	24.3	48.0	7.8
	12月	24.5	21.1	0.5	55.1	5.6	18.6	0.9	11.1	3.5	27.3
	平成15年 (2003)	1月	13.7	14.2	2.2	23.7	8.6	12.6	29.3	2.9	15.6
2月		13.8	11.8	10.3	61.9	20.1	15.3	3.4	9.3	17.3	4.0

資料出所：門司税関、長崎税関三池支署「貿易統計」
 注）自動車等は、自動車及び自動車の部分品

貿易

4 地域別輸出状況（2003年2月）

（1）前年同月比

アジア：12か月連続のプラス

北米：4か月連続のプラス

西欧：3か月連続のプラス

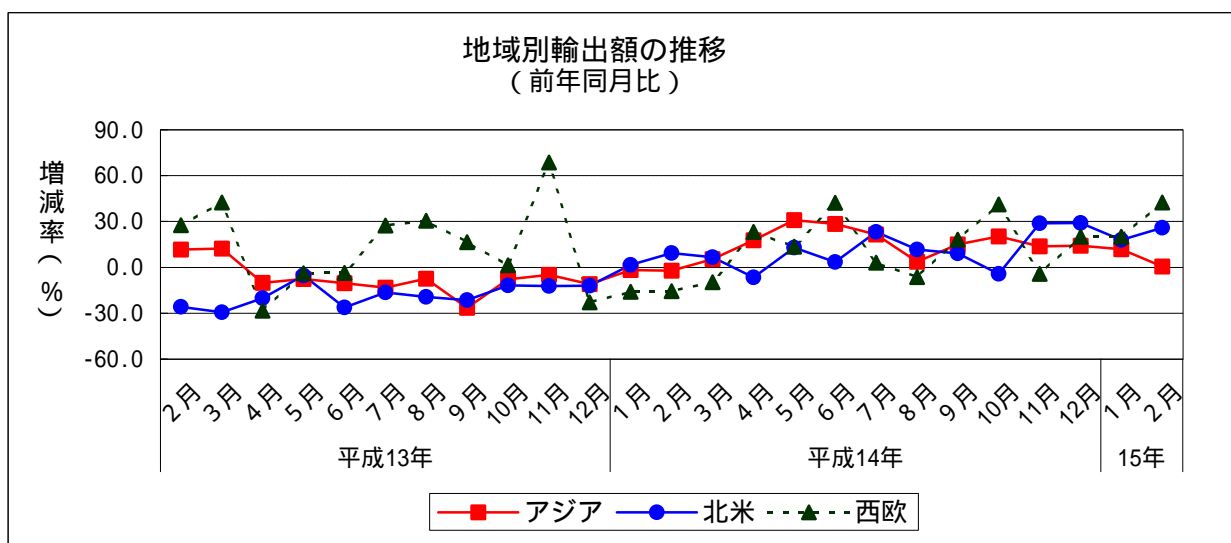
		アジア	前年同月比	北米	前年同月比	西欧	前年同月比
平成14年 (2002)	2月	96,475	2.3	48,084	9.3	22,286	15.7
	3月	117,922	5.4	55,723	6.7	26,498	9.6
	4月	107,785	17.7	46,886	6.6	25,624	23.2
	5月	113,716	30.9	54,007	12.9	22,987	13.6
	6月	114,064	28.4	55,439	3.4	27,808	42.2
	7月	110,202	21.6	60,554	23.3	26,183	3.0
	8月	102,234	3.6	50,501	11.6	24,518	6.4
	9月	101,394	15.1	52,889	9.2	28,610	18.2
	10月	109,636	20.3	50,094	4.2	28,081	41.1
	11月	104,843	13.7	67,901	28.7	28,798	4.2
	12月	107,615	14.2	67,254	29.0	23,445	20.1
	平成15年 (2003)	1月	90,970	11.8	56,879	18.0	23,872
	2月	96,947	0.5	60,557	25.9	31,727	42.4

		アジア	前年同期比	北米	前年同期比	西欧	前年同期比
平成13年 (2001)	1～3月	293,317	11.2	143,669	23.2	79,441	31.9
	4～6月	267,275	9.4	151,621	18.5	60,579	13.9
	7～9月	277,417	16.2	142,809	19.1	75,836	24.7
	10～12月	277,565	8.0	157,155	12.1	69,468	10.7
平成14年 (2002)	1～3月	295,745	0.8	152,028	5.8	68,657	13.6
	4～6月	335,565	25.6	156,332	3.1	76,420	26.1
	7～9月	313,830	13.1	163,944	14.8	79,311	4.6
	10～12月	322,094	16.0	185,248	17.9	80,323	15.6

	アジア	前年比	北米	前年比	西欧	前年比
平成13年(2001)	1,115,574	6.4	595,254	18.3	285,324	12.3
平成14年(2002)	1,267,234	13.6	657,552	10.5	304,711	6.8

資料出所：門司税関、長崎税関三池税関支署「貿易統計」

単位：百万円



貿 易

5 アジア主要各国への輸出状況（2003年2月）

（1）前年同月比

韓国：2か月連続のプラス
 中国：12か月連続のプラス
 台湾：5か月連続のプラス

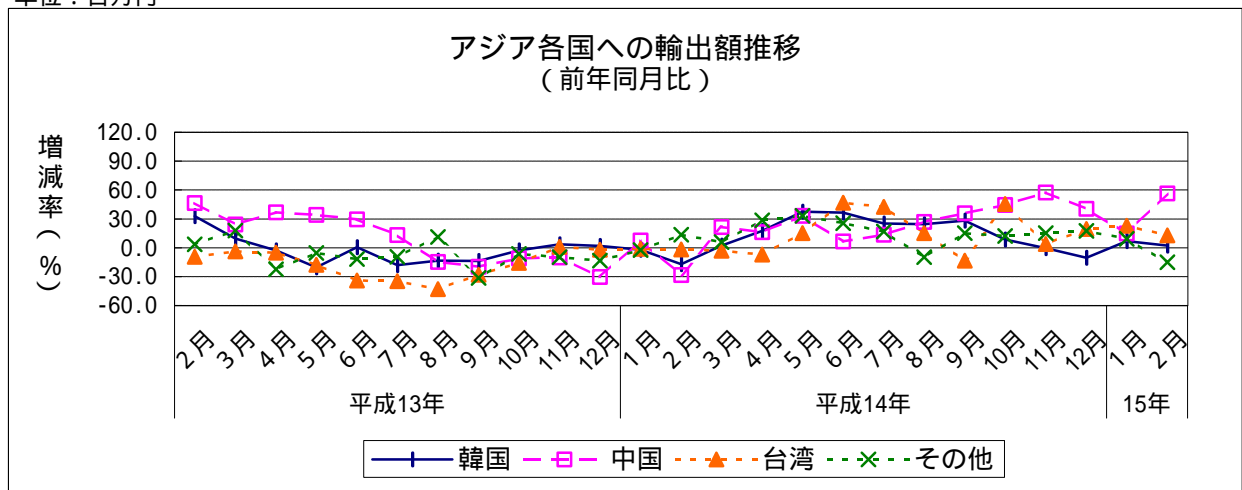
		韓国	前年同月比	中国	前年同月比	台湾	前年同月比	その他	前年同月比
平成14年 (2002)	2月	18,987	17.2	10,429	28.5	15,105	1.8	51,954	13.4
	3月	23,441	2.1	17,284	21.5	19,790	3.2	57,407	5.8
	4月	22,338	17.4	14,686	16.2	16,200	7.2	54,560	28.5
	5月	24,070	37.5	15,713	33.1	17,315	15.2	56,618	33.1
	6月	24,295	36.4	13,637	6.5	20,760	46.9	55,373	25.7
	7月	22,622	25.2	15,134	13.4	17,738	42.5	54,709	16.9
	8月	22,911	24.6	13,688	26.9	13,876	15.1	51,759	9.9
	9月	23,033	28.1	13,599	35.8	13,584	13.3	51,177	15.2
	10月	22,613	8.6	15,550	44.4	20,500	45.3	50,973	12.1
	11月	22,091	0.6	15,366	57.4	17,493	3.9	49,894	15.0
12月	19,596	10.6	16,343	40.6	21,200	19.5	50,476	17.5	
平成15年 (2003)	1月	18,275	6.8	11,060	14.8	17,403	22.9	44,233	9.3
	2月	19,439	2.4	16,317	56.5	17,056	12.9	44,136	15.0

		韓国	前年同期比	中国	前年同期比	台湾	前年同期比	その他	前年同期比
平成13年 (2001)	1～3月	63,372	17.9	37,750	33.8	50,725	3.9	141,469	9.6
	4～6月	54,354	8.4	37,247	33.4	46,631	19.7	129,043	13.8
	7～9月	54,438	15.1	34,145	7.5	40,171	35.2	148,663	11.5
	10～12月	64,947	0.8	32,152	18.9	48,680	5.6	131,786	9.8
平成14年 (2002)	1～3月	59,533	6.1	37,343	1.1	49,053	2.2	149,817	5.9
	4～6月	70,703	30.1	44,036	18.2	54,275	16.4	166,551	29.1
	7～9月	68,566	26.0	42,421	24.2	45,197	12.5	157,645	6.0
	10～12月	64,300	1.0	47,259	47.0	59,193	21.6	151,342	14.8

	韓国	前年比	中国	前年比	台湾	前年比	その他	前年比
平成13年(2001)	237,112	1.9	141,294	6.5	185,620	17.3	550,961	7.1
平成14年(2002)	263,102	11.0	171,059	21.1	207,718	11.9	625,355	13.5

資料出所：門司税関、長崎税関三池税関支署「貿易統計」

単位：百万円



貿易

6 輸入通関実績額(2003年2月) (1) 前年同月比: 8か月ぶりのマイナス

		輸入通関実績額	前年同月比
平成14年 (2002)	2月	96,675	1.4
	3月	110,337	8.8
	4月	122,963	3.2
	5月	122,039	6.6
	6月	102,674	2.0
	7月	115,897	9.7
	8月	114,809	5.7
	9月	108,754	15.8
	10月	114,969	6.6
	11月	112,365	3.1
	12月	110,644	12.9
	平成15年 (2003)	1月	110,777
	2月	P 96,530	0.1

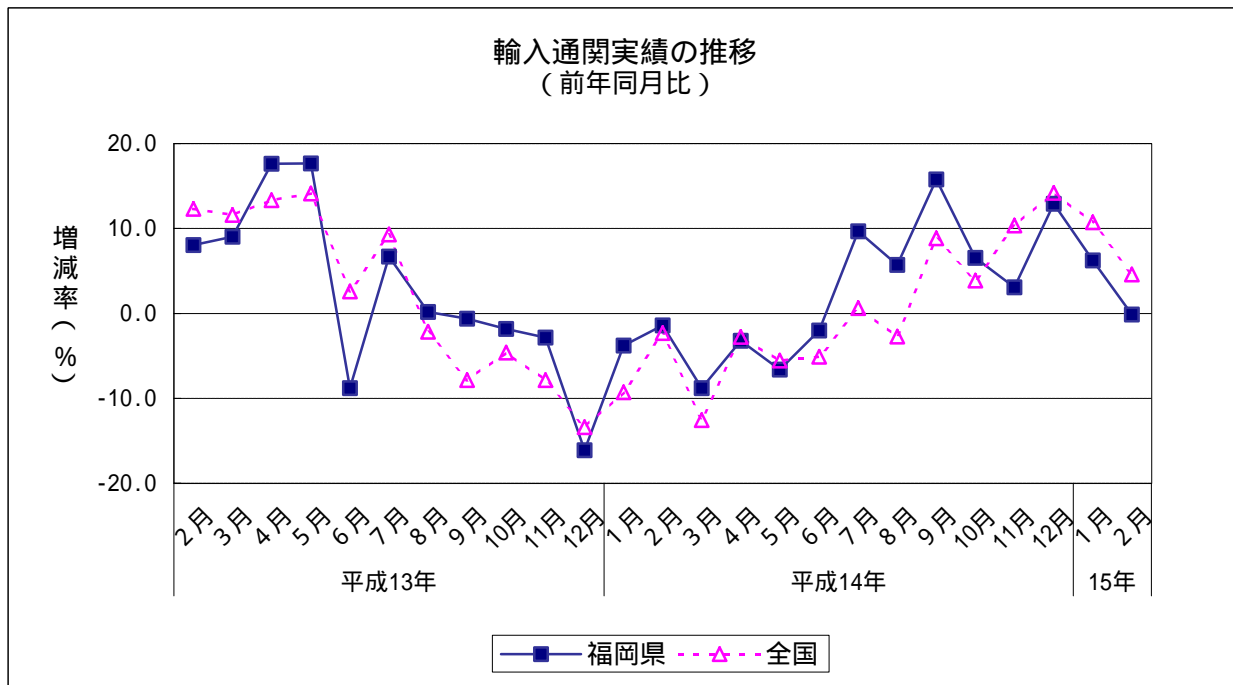
		輸入通関実績額	前年同期比
平成13年 (2001)	1~3月	327,405	10.6
	4~6月	362,533	8.5
	7~9月	308,237	2.1
	10~12月	314,910	7.1
平成14年 (2002)	1~3月	311,703	4.8
	4~6月	347,676	4.1
	7~9月	339,460	10.1
	10~12月	337,978	7.3

	輸入通関実績額	前年比
平成12年(2000)	1,271,209	3.4
平成13年(2001)	1,313,085	3.3
平成14年(2002)	1,336,817	1.8

資料出所: 門司税関、長崎税関三池税関支署「貿易統計」

輸入通関実績額単位: 百万円

P は速報値



貿易

7 輸入通関実績額の内訳（2003年2月）

（1）各港別

前年同月比プラス：苅田港（2か月ぶり）、戸畑港（4か月連続）、福岡空港（11か月連続）

前年同月比マイナス：門司港（3か月ぶり）、博多港（8か月ぶり）、三池港（6か月ぶり）

		門司	前年同月比	苅田	前年同月比	戸畑	前年同月比	博多	前年同月比	空港	前年同月比	三池	前年同月比
平成14年 (2002)	2月	29,813	11.7	287	69.1	7,583	13.3	36,791	2.3	18,622	17.1	3,580	10.2
	3月	31,233	22.9	600	25.7	11,260	1.4	41,357	2.6	22,679	7.3	3,208	14.7
	4月	33,697	10.7	654	15.2	8,435	9.2	51,250	0.4	25,808	9.5	3,120	26.5
	5月	31,346	15.8	187	51.7	10,294	21.3	52,413	6.9	24,843	23.3	2,956	17.6
	6月	27,031	19.1	535	0.4	8,143	21.7	39,766	3.2	24,073	49.2	3,126	2.6
	7月	30,899	10.5	595	28.1	9,228	11.1	41,071	7.9	29,902	66.3	4,203	6.9
	8月	30,280	11.9	670	0.8	14,675	9.0	38,817	5.8	26,586	36.5	3,780	4.1
	9月	30,544	2.7	527	84.9	12,017	29.9	38,837	18.8	23,395	22.9	3,433	17.6
	10月	36,075	9.2	659	14.3	9,324	14.2	40,128	0.3	25,118	26.9	3,666	7.3
	11月	33,048	2.9	549	1.0	9,323	20.3	42,320	2.7	23,218	6.8	3,906	4.4
	12月	33,060	6.8	909	24.5	10,648	38.8	41,643	9.4	20,463	19.3	3,922	15.1
	平成15年 (2003)	1月	34,141	7.8	475	43.8	11,115	7.9	41,867	4.8	18,744	4.3	4,435
	2月	P26,662	10.6	P898	213.3	P11,865	56.5	P34,703	5.7	P19,019	2.1	P3,383	5.5

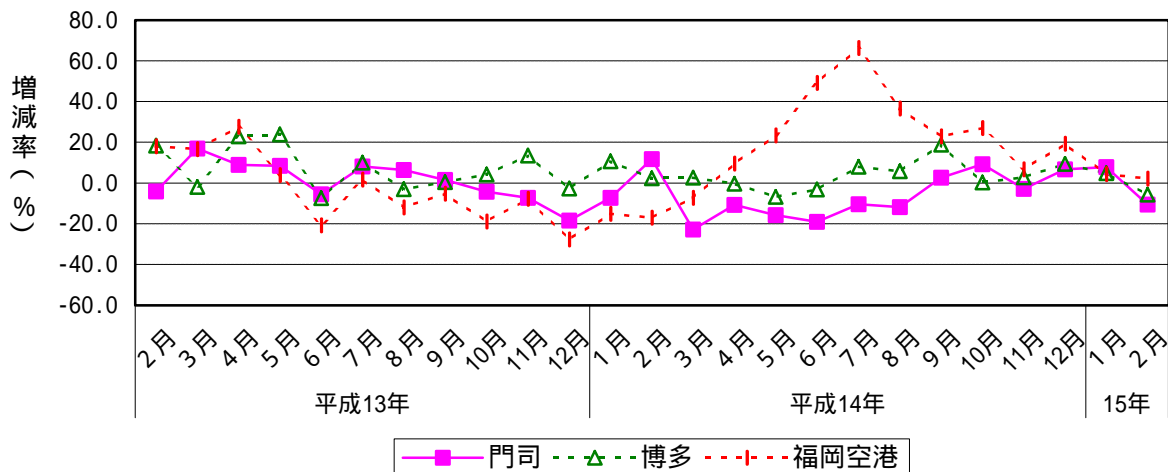
		門司	前年同期比	苅田	前年同期比	戸畑	前年同期比	博多	前年同期比	空港	前年同期比	三池	前年同期比
平成13年 (2001)	1～3月	101,378	8.3	2,412	54.8	31,597	12.1	112,437	7.7	68,108	18.1	11,473	7.9
	4～6月	108,374	3.8	1,689	7.6	32,763	19.7	148,815	13.0	59,855	2.8	11,037	3.9
	7～9月	98,626	5.5	1,779	10.7	33,097	5.4	107,460	2.4	56,484	5.7	10,791	1.8
	10～12月	98,041	10.2	2,042	13.5	26,292	13.9	119,275	4.7	58,694	18.2	10,566	9.9
平成14年 (2002)	1～3月	92,709	8.6	1,732	28.2	29,145	7.8	118,091	5.0	59,273	13.0	10,327	10.0
	4～6月	92,074	15.0	1,375	18.6	26,872	18.0	143,429	3.6	74,723	24.8	9,201	16.6
	7～9月	91,723	7.0	1,793	0.8	35,919	8.5	118,725	10.5	79,883	41.4	11,416	5.8
	10～12月	P102,183	4.2	P2,117	3.7	P29,295	11.4	P124,090	4.0	P68,799	17.2	P11,494	8.8

	門司	前年比	苅田	前年比	戸畑	前年比	博多	前年比	空港	前年比	三池	前年比
平成12年(2000)	400,718	6.2	6,793	2.6	117,511	22.9	455,015	4.0	247,579	6.5	43,594	7.1
平成13年(2001)	406,420	1.4	7,923	16.6	123,749	5.3	487,986	7.2	243,141	1.8	43,867	0.6
平成14年(2002)	P378,689	6.8	P7,017	11.4	P121,232	2.0	P504,337	3.4	P282,679	16.3	P42,439	3.3

資料出所：門司税関、長崎税関三池税関支署「貿易統計」

輸入通関実績額単位：百万円 Pは速報値

輸入通関実績額の推移（門司港、博多港、福岡空港）
（前年同月比）



貿易

8 輸入通関実績額の内訳（2003年2月）
 （1）主要品目別：石炭（戸畑港）、電気機器（福岡空港、門司港）
 などがプラスに寄与した。

（単位：百万円）

		実 績 額									
		総 額	電気機器	半導体等 電子部品	食 料 品 及び動物	一般機械	液化天然 ガ	石 炭	履き物	木 材	その他
平成14年 (2002)	2月	96,675	16,073	8,268	18,121	9,191	5,335	1,846	2,655	2,086	41,369
	3月	110,337	18,759	9,868	23,999	8,583	5,316	3,986	2,404	2,229	45,061
	4月	122,963	22,197	13,052	33,110	8,665	2,232	4,107	1,786	2,373	48,492
	5月	122,039	22,315	13,727	30,171	11,700	5,544	3,408	1,628	2,446	44,827
	6月	102,674	21,920	13,668	22,261	8,282	4,132	2,939	1,789	2,085	39,266
	7月	115,897	27,716	18,273	21,429	8,350	5,233	2,716	2,696	2,385	45,373
	8月	114,809	24,008	15,687	18,108	10,692	7,070	4,661	2,505	2,549	45,216
	9月	108,754	22,471	13,061	18,105	7,685	7,323	3,664	2,139	2,292	45,076
	10月	114,969	25,204	14,025	19,794	6,578	2,625	4,004	2,285	2,738	51,743
	11月	112,365	24,456	12,727	21,957	7,126	3,922	3,513	2,470	2,263	46,658
	12月	110,644	20,110	9,560	21,433	7,967	4,247	4,783	2,461	2,528	47,114
	平成15年 (2003)	1月	110,777	19,191	8,891	17,559	8,459	6,657	2,993	3,189	2,689
2月		P 96,530	P 17,713	P 8,386	P 14,943	P 7,342	P 4,317	P 5,696	P 2,297	P 1,966	P 42,255

（単位：％）

		前 年 同 月 比									
		総 額	電気機器	半導体等 電子部品	食 料 品 及び動物	一般機械	液化天然 ガ	石 炭	履き物	木 材	その他
平成14年 (2002)	2月	1.4	28.7	28.4	9.1	33.3	31.8	44.8	11.2	15.8	4.0
	3月	8.8	25.4	27.8	12.1	0.4	31.3	5.5	11.5	32.4	6.8
	4月	3.2	2.5	3.2	1.9	12.2	49.3	82.2	13.1	26.6	4.6
	5月	6.6	8.2	26.4	24.3	50.3	6.5	15.8	25.7	23.7	4.7
	6月	2.0	26.4	59.6	12.0	10.3	34.7	12.7	2.9	23.8	1.4
	7月	9.7	43.5	97.4	4.4	7.7	14.4	15.2	1.3	15.8	4.7
	8月	5.7	16.4	32.7	8.8	72.1	7.2	10.8	6.2	4.2	3.4
	9月	15.8	16.8	23.7	7.7	8.9	106.9	31.8	4.2	9.6	12.9
	10月	6.6	27.8	35.9	8.1	14.5	54.2	2.9	1.9	4.0	16.4
	11月	3.1	12.3	8.0	3.2	22.6	15.7	7.2	6.7	11.4	7.3
	12月	12.9	15.3	7.7	1.9	0.3	17.3	64.3	9.8	13.0	16.1
	平成15年 (2003)	1月	6.2	15.3	10.3	12.0	7.3	77.2	9.9	2.8	5.1
2月		0.1	10.2	1.4	17.5	20.1	19.1	208.5	13.5	5.7	2.1

資料出所：門司税関、長崎税関三池支署「貿易統計」
 P は速報値

貿易

9 地域別の輸入状況（2003年2月）

（1）前年同月比

アジア：10か月ぶりのマイナス

北米：3か月連続のプラス

西欧：5か月ぶりのマイナス

		アジア	前年同月比	北米	前年同月比	西欧	前年同月比
平成14年 (2002)	2月	71,763	5.3	11,383	17.3	7,210	1.7
	3月	78,501	8.1	14,845	10.5	6,055	16.7
	4月	82,151	0.0	22,667	15.4	6,878	9.5
	5月	79,884	1.1	19,934	27.7	8,819	9.2
	6月	73,663	3.3	14,988	10.3	4,968	15.0
	7月	82,136	7.6	15,440	33.1	7,351	19.9
	8月	78,264	3.7	13,060	2.9	10,748	56.0
	9月	79,813	19.6	12,270	4.3	6,291	6.9
	10月	85,075	14.5	11,361	19.3	7,374	5.7
	11月	82,903	3.8	12,449	9.1	6,758	2.0
	12月	80,903	13.5	13,090	14.3	6,842	16.0
	平成15年 (2003)	1月	80,826	9.1	12,546	0.5	7,849
	2月	P 65,141	9.2	P 12,616	10.8	P 5,671	21.4

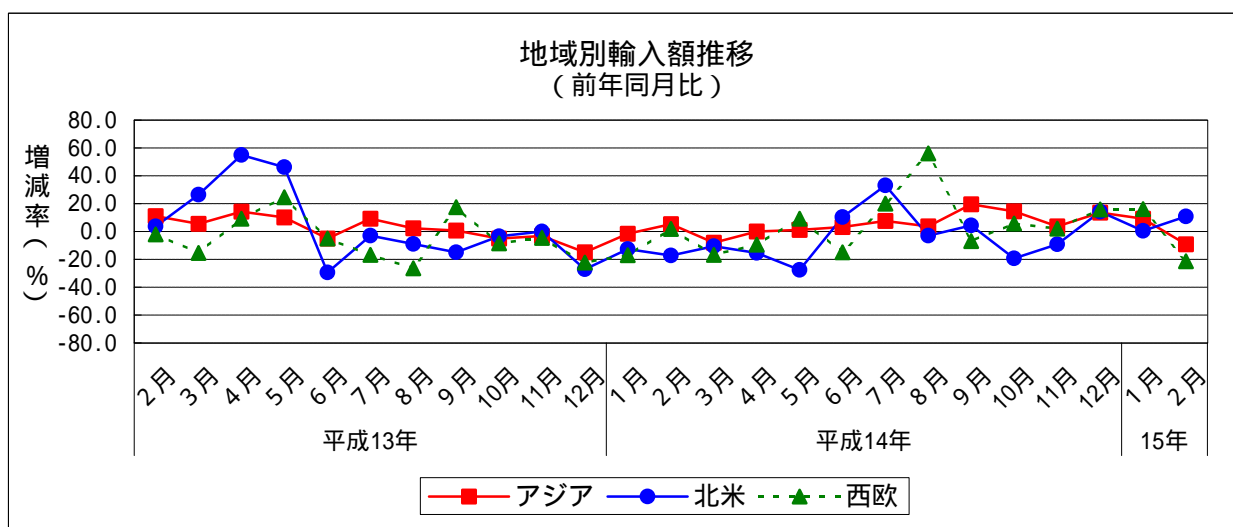
		アジア	前年同期比	北米	前年同期比	西欧	前年同期比
平成13年 (2001)	1～3月	228,862	10.2	44,623	15.9	22,504	3.9
	4～6月	232,492	6.3	67,951	22.6	21,518	9.8
	7～9月	218,538	4.1	36,812	9.2	19,776	12.1
	10～12月	225,456	7.9	39,237	10.9	19,502	12.1
平成14年 (2002)	1～3月	224,338	2.0	38,712	13.2	20,032	11.0
	4～6月	235,699	1.4	57,589	15.2	20,666	4.0
	7～9月	240,213	9.9	40,770	10.8	24,390	23.3
	10～12月	248,881	10.4	36,899	6.0	20,974	7.5

	アジア	前年比	北米	前年比	西欧	前年比
平成13年(2001)	905,348	2.8	188,623	5.7	83,300	5.0
平成14年(2002)	949,131	4.8	173,970	7.8	86,062	3.3

資料出所：門司税関、長崎税関三池税関支署「貿易統計」

単位：百万円

P は速報値



貿易

10 アジア主要各国からの輸入状況(2003年2月)

(1) 前年同月比

韓国：6か月連続のマイナス

中国：6か月連続のプラス

台湾：5か月連続のプラス

		韓国	前年同月比	中国	前年同月比	台湾	前年同月比	その他	前年同月比
平成14年 (2002)	2月	15,622	6.6	25,367	21.7	4,261	31.5	26,513	8.8
	3月	15,812	24.0	28,524	8.8	5,859	4.0	28,306	4.1
	4月	16,184	12.5	32,307	5.9	6,803	16.3	26,857	1.6
	5月	15,777	3.7	28,913	4.0	5,907	4.6	29,288	11.1
	6月	14,759	1.2	27,028	3.6	5,743	4.0	26,133	5.7
	7月	16,762	11.2	28,935	2.5	6,058	28.9	30,381	7.2
	8月	14,177	1.1	27,264	4.9	5,791	11.7	31,032	12.6
	9月	13,645	1.2	28,857	10.5	5,440	0.5	31,871	49.2
	10月	14,272	5.3	34,269	16.6	6,999	90.3	29,534	13.0
	11月	13,940	27.7	34,338	8.9	5,474	28.5	29,150	17.4
12月	14,315	14.0	33,065	19.0	5,215	26.3	28,309	24.6	
平成15年 (2003)	1月	12,636	15.3	32,880	17.4	5,180	1.0	30,130	15.9
	2月	P10,909	30.2	P25,694	1.3	P4,557	6.9	P23,981	9.5

		韓国	前年同期比	中国	前年同期比	台湾	前年同期比	その他	前年同期比
平成13年 (2001)	1～3月	53,310	24.1	79,259	16.7	19,045	18.8	77,249	5.5
	4～6月	49,820	14.2	86,718	13.7	17,565	34.7	78,389	8.9
	7～9月	42,915	0.1	83,013	16.8	15,349	30.4	77,261	4.5
	10～12月	50,981	7.9	88,716	6.7	12,067	50.9	73,692	9.8
平成14年 (2002)	1～3月	46,360	13.0	81,907	3.3	15,248	19.9	80,822	4.6
	4～6月	46,719	6.2	88,247	1.8	18,454	5.1	82,278	5.0
	7～9月	44,584	3.9	85,056	2.5	17,289	12.6	93,284	20.7
	10～12月	42,527	16.6	101,673	14.6	17,688	46.6	86,993	18.0

	韓国	前年同期比	中国	前年同期比	台湾	前年同期比	その他	前年同期比
平成13年(2001)	197,026	6.6	337,706	13.2	64,025	34.0	306,591	1.9
平成14年(2002)	180,191	8.5	356,883	5.7	68,679	7.3	343,378	12.0

資料出所：門司税関、長崎税関三池税関支署「貿易統計」

単位：百万円

Pは速報値

