

貿易

[概要]

貿易については、輸出は中国、韓国向けが引き続き前年を大幅に上回って推移しており、全体としても増加基調が続いているものの、その増加テンポは緩やかになっている。

1 輸出通関実績額（2002年8月） （1）前年同月比：8か月連続のプラス

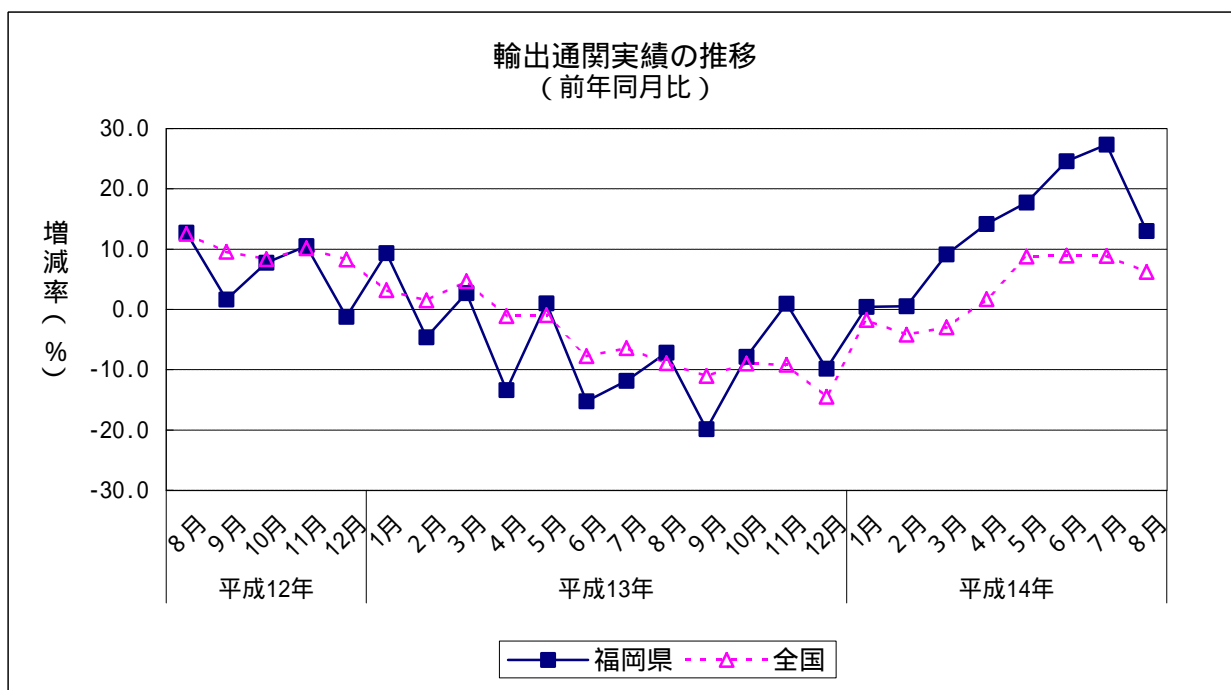
		輸出通関実績額	前年同月比
平成13年 (2001)	8月	185,001	7.2
	9月	179,541	19.8
	10月	182,126	7.8
	11月	195,945	1.0
	12月	186,700	9.8
平成14年 (2002)	1月	177,731	0.4
	2月	187,749	0.5
	3月	243,301	9.2
	4月	204,257	14.2
	5月	212,575	17.7
	6月	219,863	24.6
	7月	230,289	27.3
	8月	209,047	13.0

		輸出通関実績額	前年同期比
平成12年 (2000)	7～9月	628,463	8.4
	10～12月	598,724	5.3
平成13年 (2001)	1～3月	586,644	2.1
	4～6月	535,963	9.7
	7～9月	545,399	13.2
	10～12月	564,771	5.7
平成14年 (2002)	1～3月	608,781	3.8
	4～6月	636,695	18.8

	輸出通関実績額	前年比
平成11年(1999)	2,181,639	0.8
平成12年(2000)	2,395,503	9.8
平成13年(2001)	2,232,777	6.8

資料出所：門司税関、長崎税関三池税関支署「貿易統計」

輸出通関実績額単位：百万円



貿易

2 輸出通関実績額の内訳（2002年8月）

(1) 各港別

前年同月比プラス：門司港（4か月連続）、苅田港（10か月連続）、博多港（9か月連続）、福岡空港（6か月連続）
 前年同月比マイナス：戸畑港（3か月ぶり）、三池港（3か月ぶり）

(2) 主要品目：電気機器（福岡空港、博多）、自動車（苅田、門司）、鉄鋼（戸畑、門司）などがプラスに寄与した。

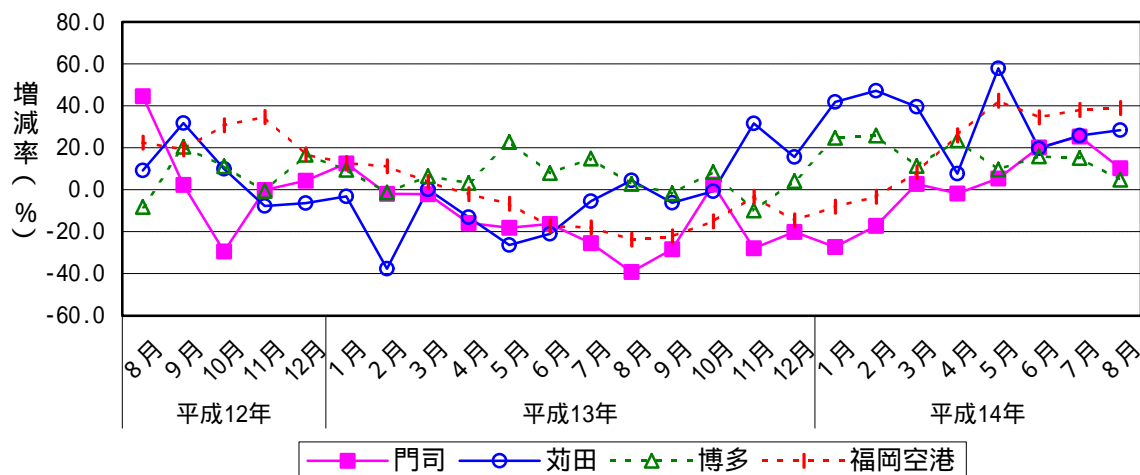
		門司		苅田		戸畑		博多		空港		三池	
		前年同月比	前年同月比	前年同月比	前年同月比	前年同月比	前年同月比	前年同月比	前年同月比	前年同月比	前年同月比	前年同月比	
平成13年 (2001)	8月	22,039	39.3	27,149	4.4	25,838	62.4	38,490	2.8	57,889	23.9	13,595	79.0
	9月	22,667	28.4	35,515	6.2	12,738	36.6	41,718	1.7	59,820	22.2	7,083	52.6
	10月	24,607	2.4	33,625	0.8	14,561	28.7	40,669	8.5	64,220	15.2	4,444	26.5
	11月	20,143	27.9	38,749	31.6	16,756	2.3	36,041	9.9	72,246	3.3	12,010	147.2
	12月	28,724	20.2	33,442	15.6	13,801	32.5	41,986	4.1	64,438	14.6	4,308	26.4
平成14年 (2002)	1月	19,786	27.3	33,120	41.8	11,194	33.7	42,871	24.7	57,384	8.1	13,376	5.4
	2月	23,369	17.2	31,511	47.2	13,789	41.1	48,825	25.8	66,280	3.4	3,976	37.2
	3月	33,155	2.7	41,307	39.5	16,393	37.8	49,523	11.3	78,273	8.3	24,650	37.6
	4月	25,832	1.8	30,830	7.6	12,371	22.9	47,426	23.5	80,538	26.0	7,259	30.4
	5月	25,721	5.4	33,140	57.9	17,151	14.2	45,904	9.6	85,808	42.5	4,851	62.9
	6月	30,881	20.1	35,856	19.7	15,096	10.3	46,983	15.9	83,983	34.5	7,065	72.3
	7月	29,710	25.3	40,639	25.8	14,856	4.0	47,571	15.2	83,890	38.1	13,621	60.7
	8月	24,306	10.3	34,845	28.3	16,585	35.8	40,294	4.7	80,429	38.9	12,589	7.4

		門司		苅田		戸畑		博多		空港		三池	
		前年同期比	前年同期比	前年同期比	前年同期比	前年同期比	前年同期比	前年同期比	前年同期比	前年同期比	前年同期比	前年同期比	
平成12年 (2000)	7~9月	99,823	16.5	98,056	17.0	51,848	7.1	115,885	3.5	227,105	17.7	35,745	37.5
	10~12月	87,994	8.8	92,277	1.5	58,028	5.1	117,838	8.6	225,869	26.9	16,763	54.4
平成13年 (2001)	1~3月	87,720	2.0	74,378	15.6	66,648	1.1	117,668	4.5	203,317	8.8	36,912	4.7
	4~6月	76,436	16.7	79,602	20.0	49,720	21.8	120,839	10.9	186,613	9.2	22,752	6.4
	7~9月	68,418	31.5	94,968	3.1	52,866	2.0	121,516	4.9	178,475	21.4	29,155	18.4
平成14年	10~12月	73,473	16.5	105,817	14.7	45,118	22.2	118,696	0.7	200,904	11.1	20,762	23.9
	1~3月	76,310	13.0	105,938	42.4	41,375	37.9	141,220	20.0	201,937	0.7	42,002	13.7
	4~6月	82,433	7.8	99,826	25.4	44,618	10.3	140,314	16.1	250,329	34.1	19,175	15.7

	門司	前年比	苅田	前年比	戸畑	前年比	博多	前年比	空港	前年比	三池	前年比
平成11年(1999)	333,516	0.9	381,563	12.1	214,875	5.0	422,907	9.5	697,261	9.6	131,518	24.3
平成12年(2000)	365,595	9.6	377,936	1.0	239,402	11.4	455,230	7.6	845,299	21.2	112,085	14.8
平成13年(2001)	306,047	16.3	354,766	6.1	214,353	10.5	478,718	5.2	769,310	9.0	109,581	2.2

資料出所：門司税関、長崎税関三池支署「貿易統計」 輸出通関実績額単位：百万円

輸出通関実績額の推移（門司港、苅田港、博多港、福岡空港）
 （前年同月比）



貿易

3 地域別輸出状況(2002年8月)

(1) 前年同月比

アジア：6か月連続のプラス
 北米：4か月連続のプラス
 西欧：5か月ぶりのマイナス

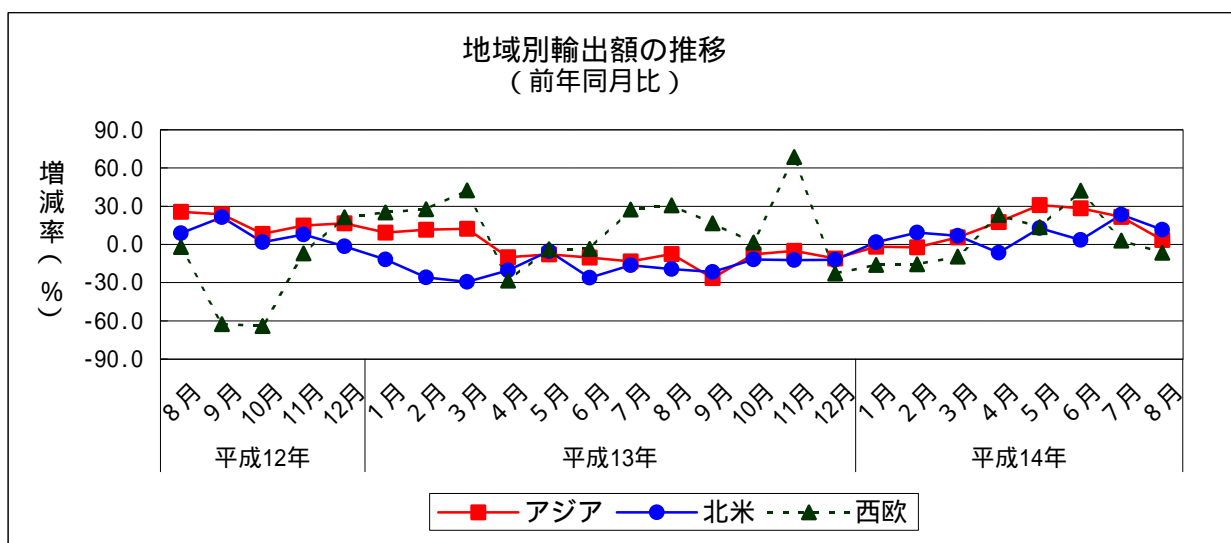
		アジア	前年同月比	北米	前年同月比	西欧	前年同月比
平成13年 (2001)	8月	98,662	7.5	45,239	19.3	26,207	30.6
	9月	88,100	26.4	48,443	21.5	24,203	16.5
	10月	91,152	7.8	52,286	11.9	19,900	1.4
	11月	92,183	4.9	52,741	12.3	30,051	68.5
	12月	94,230	11.1	52,128	12.0	19,516	22.9
平成14年 (2002)	1月	81,348	1.7	48,221	1.6	19,873	16.1
	2月	96,464	2.3	48,084	9.3	22,286	15.7
	3月	117,922	5.4	55,723	6.7	26,498	9.6
	4月	107,785	17.7	46,886	6.6	25,624	23.2
	5月	113,716	30.9	54,007	12.9	22,987	13.6
	6月	114,064	28.4	55,439	3.4	27,808	42.2
	7月	110,202	21.6	60,554	23.3	26,183	3.0
	8月	102,234	3.6	50,501	11.6	24,518	6.4

		アジア	前年同期比	北米	前年同期比	西欧	前年同期比
平成12年 (2000)	7～9月	331,090	21.0	176,569	12.4	60,815	38.8
	10～12月	301,754	13.3	178,697	2.6	62,750	33.8
平成13年 (2001)	1～3月	293,317	11.2	143,669	23.2	79,441	31.9
	4～6月	267,275	9.4	151,621	18.5	60,579	13.9
	7～9月	277,417	16.2	142,809	19.1	75,836	24.7
平成14年 (2002)	10～12月	277,565	8.0	157,155	12.1	69,468	10.7
	1～3月	295,735	0.8	152,028	5.8	68,657	13.6
4～6月	335,565	25.6	156,332	3.1	76,420	26.1	

	アジア	前年比	北米	前年比	西欧	前年比
平成12年(2000)	1,191,679	19.3	728,476	12.7	254,143	25.3
平成13年(2001)	1,115,574	6.4	595,254	18.3	285,324	12.3

資料出所：門司税関、長崎税関三池税関支署「貿易統計」

単位：百万円



貿易

4 アジア主要各国への輸出状況（2002年8月）

（1）前年同月比

韓国：6か月連続のプラス

中国：6か月連続のプラス

台湾：4か月連続のプラス

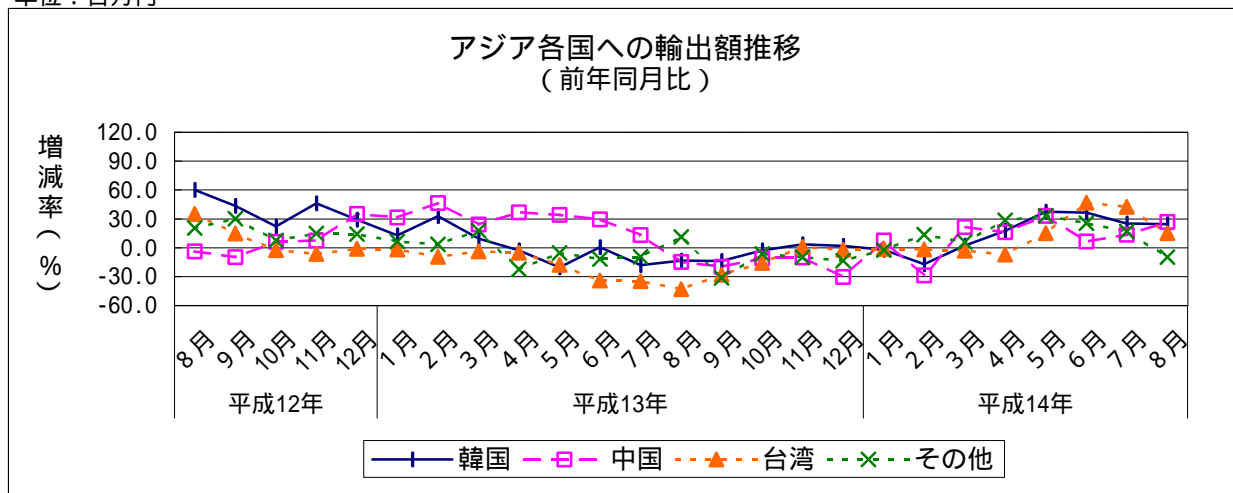
		韓国	前年同月比	中国	前年同月比	台湾	前年同月比	その他	前年同月比
平成13年 (2001)	8月	18,391	13.4	10,784	14.8	12,056	43.0	57,431	11.2
	9月	17,975	13.7	10,012	19.7	15,671	28.1	44,442	31.3
	10月	20,823	2.9	10,767	11.1	14,107	15.8	45,455	6.4
	11月	22,216	3.6	9,765	10.0	16,835	1.0	43,367	9.6
	12月	21,908	1.8	11,620	30.3	17,738	2.2	42,964	13.4
平成14年 (2002)	1月	17,105	2.2	9,630	7.7	14,158	1.1	40,455	2.4
	2月	18,987	17.2	10,418	28.6	15,105	1.8	51,954	13.4
	3月	23,441	2.1	17,284	21.5	19,790	3.2	57,407	5.8
	4月	22,338	17.4	14,686	16.2	16,200	7.2	54,560	28.5
	5月	24,070	37.5	15,713	33.1	17,315	15.2	56,618	33.1
	6月	24,295	36.4	13,637	6.5	20,760	46.9	55,373	25.7
	7月	22,622	25.2	15,134	13.4	17,738	42.5	54,709	16.9
	8月	22,911	24.6	13,688	26.9	13,876	15.1	51,759	9.9

		韓国	前年同期比	中国	前年同期比	台湾	前年同期比	その他	前年同期比
平成12年 (2000)	7～9月	64,134	57.3	36,907	9.5	62,012	17.8	168,037	20.4
	10～12月	64,409	31.7	39,640	17.2	51,557	3.4	146,149	12.2
平成13年 (2001)	1～3月	63,372	17.9	37,750	33.8	50,725	3.9	141,469	9.6
	4～6月	54,354	8.4	37,247	33.4	46,631	19.7	129,043	13.8
	7～9月	54,438	15.1	34,145	7.5	40,171	35.2	148,663	11.5
平成14年 (2002)	10～12月	64,947	0.8	32,152	18.9	48,680	5.6	131,786	9.8
	1～3月	59,533	6.1	37,333	1.1	49,053	2.2	149,817	5.9
	4～6月	70,703	30.1	44,036	18.2	54,275	16.4	166,551	29.1

		韓国	前年比	中国	前年比	台湾	前年比	その他	前年比
平成12年(2000)		241,616	50.0	132,678	2.7	224,438	13.6	592,947	17.6
平成13年(2001)		237,112	1.9	141,294	6.5	186,207	17.0	550,961	7.1

資料出所：門司税関、長崎税関三池税関支署「貿易統計」

単位：百万円



貿易

5 輸入通関実績額（2002年8月） （1）前年同月比：2か月連続のプラス

		輸入通関実績額	前年同月比
平成13年 (2001)	8月	108,610	0.2
	9月	94,202	0.3
	10月	108,020	1.7
	11月	109,242	2.7
	12月	98,161	16.0
平成14年 (2002)	1月	104,261	3.8
	2月	97,100	1.0
	3月	110,337	8.8
	4月	122,963	3.2
	5月	122,039	6.6
	6月	102,674	2.0
	7月	115,897	9.7
	8月	p114,809	5.7

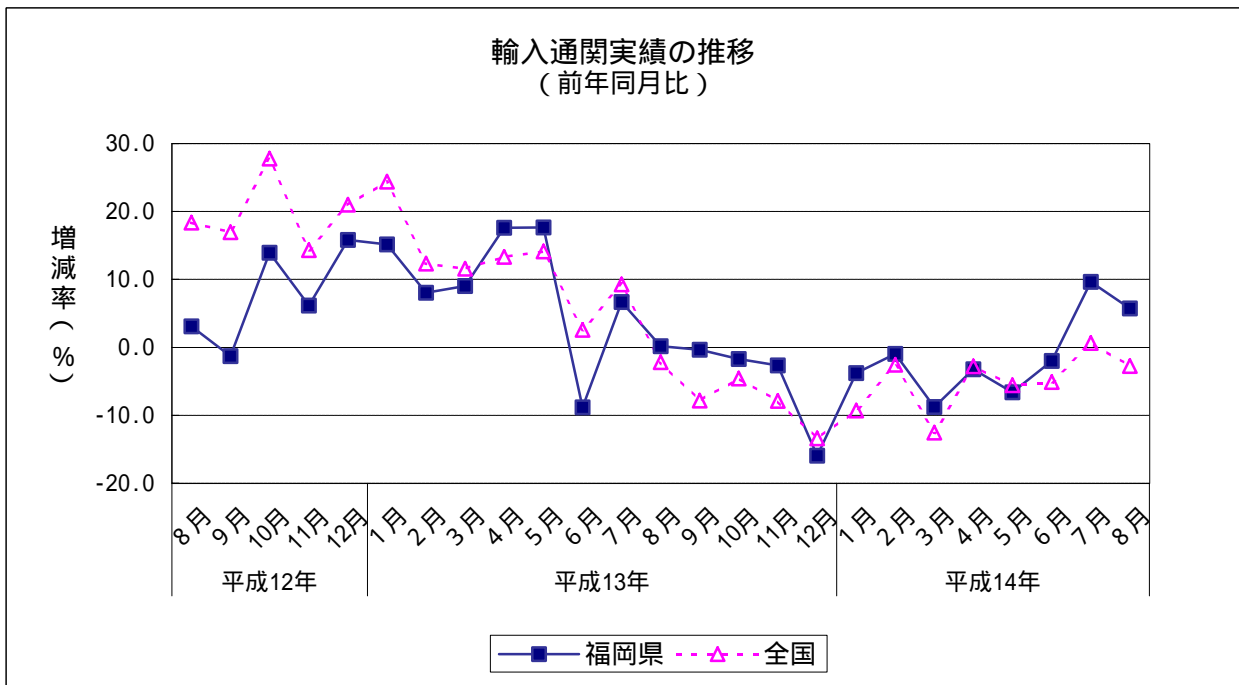
		輸入通関実績額	前年同期比
平成12年 (2000)	7～9月	302,019	2.9
	10～12月	338,962	11.8
平成13年 (2001)	1～3月	327,405	10.6
	4～6月	362,533	8.5
	7～9月	308,507	2.1
平成14年 (2002)	10～12月	315,423	6.9
	1～3月	311,698	4.8
	4～6月	p347,676	4.1

	輸入通関実績額	前年比
平成11年(1999)	1,228,943	1.8
平成12年(2000)	1,271,209	3.4
平成13年(2001)	1,313,868	3.4

資料出所：門司税関、長崎税関三池税関支署「貿易統計」

輸入通関実績額単位：百万円

pは速報値



貿易

6 輸入通関実績額の内訳（2002年8月）

(1) 各港別

前年同月比プラス：苅田港（2か月ぶり）、戸畑港（5か月ぶり）、博多港（2か月連続）、福岡空港（5か月連続）

前年同月比マイナス：門司港（6か月連続）、三池港（2か月ぶり）

(2) 主要品目：一般機械（博多、福岡空港）、電気機器（福岡空港、三池）などがプラスに寄与した。

		門司		苅田		戸畑		博多		空港		三池	
		前年同月比	前年同月比	前年同月比	前年同月比	前年同月比	前年同月比	前年同月比	前年同月比	前年同月比	前年同月比	前年同月比	
平成13年 (2001)	8月	34,363	6.4	665	24.8	13,465	11.5	36,700	3.0	19,475	12.0	3,941	10.5
	9月	29,731	1.4	285	43.0	9,251	0.4	33,014	1.5	19,000	5.4	2,920	2.1
	10月	33,076	4.2	768	27.9	10,870	26.2	40,151	4.5	19,739	19.2	3,414	2.6
	11月	34,056	7.2	538	63.2	7,751	30.7	41,428	14.0	21,700	8.0	3,768	8.0
	12月	30,971	18.4	730	15.9	7,670	28.7	38,267	2.3	17,115	28.0	3,409	20.8
平成14年 (2002)	1月	31,533	7.7	846	24.6	10,302	12.3	40,081	10.9	17,960	15.2	3,539	20.7
	2月	29,820	11.7	287	69.1	7,618	12.9	37,182	3.3	18,612	17.2	3,580	10.2
	3月	31,233	22.9	600	25.7	11,260	1.4	41,357	2.6	22,679	7.3	3,208	14.7
	4月	33,697	10.7	654	15.2	8,435	9.2	51,250	0.4	25,808	9.5	3,120	26.5
	5月	31,346	15.8	187	51.7	10,294	21.3	52,413	6.9	24,843	23.3	2,956	17.6
	6月	27,031	19.1	535	0.4	8,143	21.7	39,766	3.2	24,073	49.2	3,126	2.6
	7月	30,899	10.5	595	28.1	9,228	11.1	41,071	7.9	29,902	66.3	4,203	6.9
	8月	p30,280	11.9	p670	0.8	p14,675	9.0	p38,817	5.8	p26,586	36.5	p3,780	4.1

		門司		苅田		戸畑		博多		空港		三池	
		前年同期比	前年同期比	前年同期比	前年同期比	前年同期比	前年同期比	前年同期比	前年同期比	前年同期比	前年同期比	前年同期比	
平成12年 (2000)	7-9月	93,520	1.0	1,607	7.1	31,408	17.9	104,984	7.8	59,897	24.9	10,606	17.7
	10-12月	109,210	11.5	1,799	8.4	30,550	30.2	113,909	5.3	71,770	17.6	11,725	8.3
平成13年 (2001)	1-3月	101,319	8.2	2,408	54.5	31,597	12.1	112,590	7.8	68,296	18.4	11,470	7.8
	4-6月	108,374	3.8	1,689	7.6	32,763	19.7	148,815	13.0	59,855	2.8	11,037	3.9
	7-9月	98,603	5.4	1,779	10.7	33,097	5.4	107,784	2.7	56,454	5.7	10,791	1.8
平成14年	10-12月	98,103	10.2	2,037	13.2	26,292	13.9	119,846	5.2	58,553	18.4	10,591	9.7
	1-3月	92,586	8.6	1,732	28.1	29,181	7.6	118,620	5.4	59,252	13.2	10,327	10.0
平成14年	4-6月	92,074	15.0	1,375	18.6	26,872	18.0	143,429	3.6	74,723	24.8	9,201	16.6

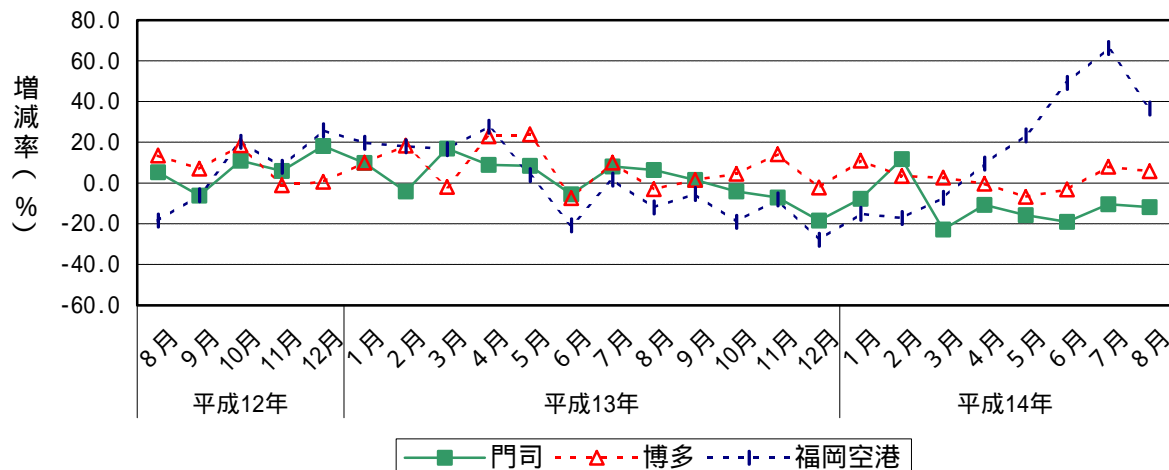
	門司	前年比	苅田	前年比	戸畑	前年比	博多	前年比	空港	前年比	三池	前年比
平成11年(1999)	377,396	3.6	6,974	62.1	95,612	16.2	437,342	7.9	264,698	23.0	46,922	25.6
平成12年(2000)	400,718	6.2	6,793	2.8	117,511	22.9	455,015	4.1	247,579	6.5	43,594	7.1
平成13年(2001)	406,458	1.4	7,917	16.6	123,749	5.3	488,882	7.4	242,971	1.9	43,892	0.7

資料出所：門司税関、長崎税関三池税関支署「貿易統計」

輸入通関実績額単位：百万円

Pは速報値

輸入通関実績額の推移（門司港、博多港、福岡空港）
（前年同月比）



貿易

7 地域別の輸入状況(2002年8月)

(1) 前年同月比

アジア：4か月連続のプラス
北米：3か月ぶりのマイナス
西欧：2か月連続のプラス

		アジア	前年同月比	北米	前年同月比	西欧	前年同月比
平成13年 (2001)	8月	75,440	2.2	13,452	9.0	6,888	26.4
	9月	67,048	1.2	11,737	15.0	6,758	17.6
	10月	74,466	4.9	14,037	3.9	6,974	8.6
	11月	80,172	3.0	13,656	0.4	6,628	4.6
	12月	71,443	14.8	11,437	27.2	5,900	22.4
平成14年 (2002)	1月	74,077	1.6	12,482	12.6	6,760	17.0
	2月	72,190	5.9	11,394	17.2	7,212	1.8
	3月	78,501	8.1	14,845	10.5	6,055	16.7
	4月	82,151	0.0	22,667	15.4	6,878	9.5
	5月	79,884	1.1	19,934	27.7	8,819	9.2
	6月	73,663	3.3	14,988	10.3	4,968	15.0
	7月	82,136	7.6	15,440	33.1	7,351	19.9
	8月	p78,264	3.7	p13,060	2.9	p10,748	56.0

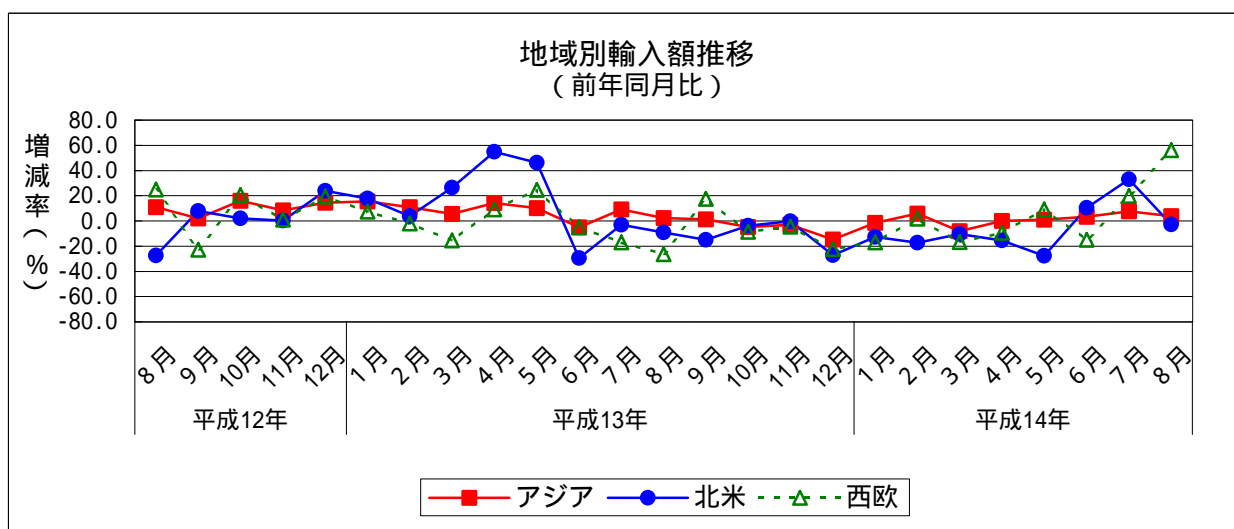
		アジア	前年同期比	北米	前年同期比	西欧	前年同期比
平成12年 (2000)	7～9月	209,998	5.8	40,559	29.4	22,488	12.7
	10～12月	244,769	12.8	44,022	8.3	22,180	13.3
平成13年 (2001)	1～3月	228,862	10.2	44,623	15.9	22,504	3.9
	4～6月	232,492	6.3	67,951	22.6	21,518	9.8
	7～9月	218,842	4.2	36,790	9.3	19,776	12.1
平成14年 (2002)	10～12月	226,081	7.6	39,131	11.1	19,502	12.1
	1～3月	224,769	1.8	38,720	13.2	20,027	11.0
	4～6月	p235,699	1.4	p57,589	15.2	p20,666	4.0

		アジア	前年比	北米	前年比	西欧	前年比
平成12年(2000)		881,103	10.6	178,502	18.8	87,698	3.8
平成13年(2001)		906,277	2.9	188,494	5.6	83,300	5.0

資料出所：門司税関、長崎税関三池税関支署「貿易統計」

単位：百万円

pは速報値



貿易

8 アジア主要各国からの輸入状況（2002年8月）

（1）前年同月比

韓国：2か月連続のプラス
 中国：3か月ぶりのマイナス
 台湾：3か月連続のプラス

		韓国	前年同月比	中国	前年同月比	台湾	前年同月比	その他	前年同月比
平成13年 (2001)	8月	14,029	6.3	28,665	17.4	5,184	32.2	27,563	3.1
	9月	13,839	6.1	26,414	13.3	5,456	18.0	21,339	8.1
	10月	15,074	5.7	28,294	4.7	4,854	40.9	26,244	2.9
	11月	19,316	5.6	31,774	10.6	4,248	47.3	24,835	9.9
	12月	16,645	21.0	27,982	2.3	4,112	50.4	22,704	16.4
平成14年 (2002)	1月	14,801	6.2	28,198	3.9	5,127	23.6	25,951	1.1
	2月	15,627	6.6	25,556	22.6	4,291	31.1	26,717	9.6
	3月	15,812	24.0	28,524	8.8	5,859	4.0	28,306	4.1
	4月	16,184	12.5	32,307	5.9	6,803	16.3	26,857	1.6
	5月	15,777	3.7	28,913	4.0	5,907	4.6	29,288	11.1
	6月	14,759	1.2	27,028	3.6	5,743	4.0	26,133	5.7
	7月	16,762	11.2	28,935	2.5	6,058	28.9	30,381	7.2
	8月	p14,177	1.1	p27,264	4.9	p5,791	11.7	p31,032	12.6

		韓国	前年同期比	中国	前年同期比	台湾	前年同期比	その他	前年同期比
平成12年 (2000)	7～9月	42,945	19.3	71,056	11.1	22,065	4.1	73,932	2.2
	10～12月	55,341	8.5	83,114	21.7	24,570	2.1	81,743	11.1
平成13年 (2001)	1～3月	53,310	24.1	79,259	16.7	19,045	18.8	77,249	5.5
	4～6月	49,820	14.2	86,718	13.7	17,565	34.7	78,389	8.9
	7～9月	42,947	0.0	83,317	17.3	15,338	30.5	77,239	4.5
平成14年 (2002)	10～12月	51,034	7.8	88,049	5.9	13,215	46.2	73,783	9.7
	1～3月	46,240	13.3	82,277	3.8	15,277	19.8	80,974	4.8
	4～6月	p46,719	6.2	p88,247	1.8	p18,454	5.1	p82,278	5.0

		韓国	前年同期比	中国	前年同期比	台湾	前年同期比	その他	前年同期比
平成12年(2000)		184,872	14.1	298,324	12.6	97,012	14.4	300,894	5.6
平成13年(2001)		197,111	6.6	337,343	13.1	65,162	32.8	306,661	1.9

資料出所：門司税関、長崎税関三池税関支署「貿易統計」

単位：百万円

pは速報値

