

# 貿易 [ Foreign Trade ]

## [ 概要 Summary ]

貿易については、輸出はアジア向けが12か月ぶりに前月比でプラスとなり、アメリカ向けも3か月連続で増加するなど持ち直しつつある。

### 1 輸出通関実績額 ( 2002年3月 ) [ Value of Exports ] ( 1 ) 前年同月比 : 3か月連続のプラス

( In millions of yen )

		輸出通関実績額	前年同月比	
平成13年 (2001)	3月	222,905	2.7	
	4月	178,923	13.4	
	5月	180,570	1.0	
	6月	176,470	15.2	
	7月	180,857	11.9	
	8月	185,001	7.2	
	9月	179,541	19.8	
	10月	182,126	7.8	
	11月	195,945	1.0	
	12月	186,700	9.8	
	平成14年 (2002)	1月	177,731	0.4
		2月	187,749	0.5
3月		243,301	9.1	

( In millions of yen )

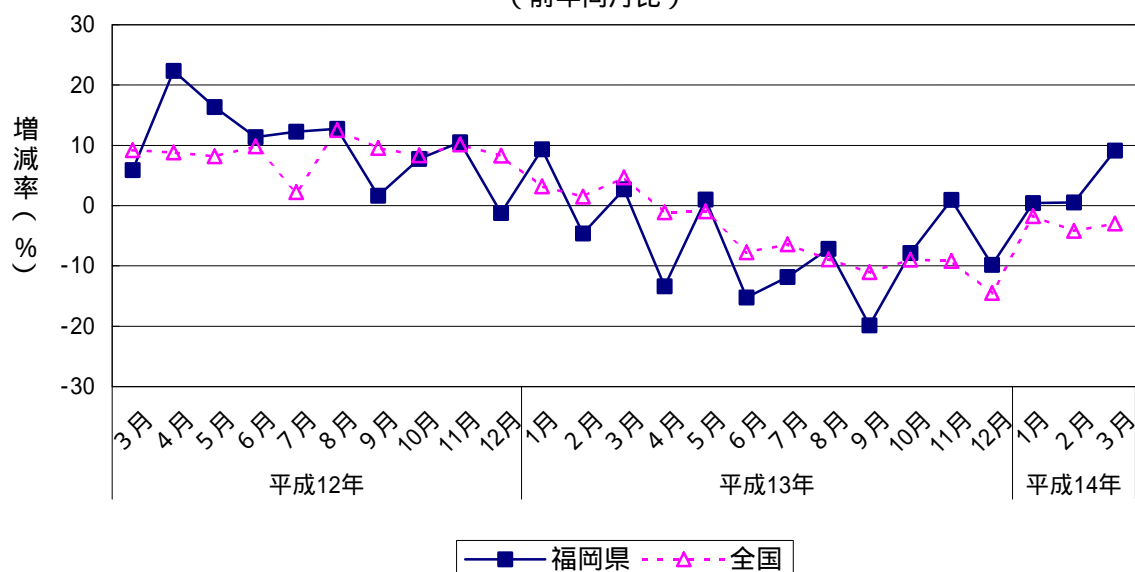
		輸出通関実績額	前年同期比
平成12年 (2000)	4~6月	593,589	16.5
	7~9月	628,463	8.4
	10~12月	598,724	5.3
平成13年 (2001)	1~3月	586,644	2.1
	4~6月	535,963	9.7
	7~9月	545,399	13.2
平成14年	1~3月	608,781	3.8

( In millions of yen )

	輸出通関実績額	前年比
平成11年(1999)	2,181,639	0.8
平成12年(2000)	2,395,503	9.8
平成13年(2001)	2,232,777	6.8

資料出所：門司税関、長崎税関三池税関支署  
輸出通関実績額単位：百万円

輸出通関実績の推移  
(前年同月比)



## 貿易 [ Foreign Trade ]

### 2 輸出通関実績額の内訳 ( 2 0 0 2 年 3 月 ) [ Details of Value of Exports ]

#### ( 1 ) 各港別

前年同月比プラス : 門司港 ( 5 ヶ月ぶり )、苅田港 ( 5 か月連続 )、博多港 ( 4 か月連続 )、福岡空港 ( 1 2 か月ぶり )、三池港 ( 2 か月ぶり )  
 前年同月比マイナス : 戸畑港 ( 7 か月連続 )

( In millions of yen )

		門司		苅田		戸畑		博多		空港		三池		
		前年同月比	前年同月比	前年同月比	前年同月比	前年同月比	前年同月比	前年同月比	前年同月比	前年同月比	前年同月比			
平成 1 3 年 ( 2001 )	3月	32,280	2.2	29,610	0.1	26,341	7.1	44,493	6.4	72,290	3.7	17,891	22.6	
	4月	26,317	15.8	28,647	13.1	16,054	38.7	38,413	3.2	63,927	2.1	5,565	59.1	
	5月	24,413	18.1	20,989	26.4	19,982	23.5	41,876	22.8	60,223	6.7	13,086	132.4	
	6月	25,707	16.3	29,966	21.1	13,684	35.5	40,549	7.9	62,463	17.4	4,101	19.3	
	7月	23,711	25.6	32,304	5.5	14,290	9.8	41,308	14.8	60,766	18.0	8,478	35.8	
	8月	22,039	39.3	27,149	4.4	25,838	62.4	38,490	2.8	57,889	23.9	13,595	79.0	
	9月	22,667	28.4	35,515	6.2	12,738	36.6	41,718	1.7	59,820	22.2	7,083	52.6	
	10月	24,607	2.4	33,625	0.8	14,561	28.7	40,669	8.5	64,220	15.2	4,444	26.5	
	11月	20,143	27.9	38,749	31.6	16,756	2.3	36,041	9.9	72,246	3.3	12,010	147.2	
	12月	28,724	20.2	33,442	15.6	13,801	32.5	41,986	4.1	64,438	14.6	4,308	26.4	
	平成 1 4 年 ( 2002 )	1月	19,786	27.3	33,120	41.8	11,194	33.7	42,871	24.7	57,384	8.1	13,376	5.4
		2月	23,369	17.2	31,511	47.2	13,789	41.1	48,825	25.8	66,280	3.4	3,976	37.2
3月		33,155	2.7	41,307	39.5	16,393	37.8	49,523	11.3	78,273	8.3	24,650	37.6	

( In millions of yen )

		門司		苅田		戸畑		博多		空港		三池	
		前年同期比	前年同期比	前年同期比	前年同期比	前年同期比	前年同期比	前年同期比	前年同期比	前年同期比			
平成 1 2 年 ( 2000 )	4 ~ 6月	91,776	14.1	99,502	28.1	63,595	6.2	108,916	7.0	205,491	16.8	24,309	75.2
	7 ~ 9月	99,823	16.5	98,056	17.0	51,848	7.1	115,885	3.5	227,105	17.7	35,745	37.5
	10 ~ 12月	87,994	8.8	92,277	1.5	58,028	5.1	117,838	8.6	225,869	26.9	16,763	54.4
平成 1 3 年 ( 2001 )	1 ~ 3月	87,720	2.0	74,378	15.6	66,648	1.1	117,668	4.5	203,317	8.8	36,912	4.7
	4 ~ 6月	76,436	16.7	79,602	20.0	49,720	21.8	120,839	10.9	186,613	9.2	22,752	6.4
	7 ~ 9月	68,418	31.5	94,968	3.1	52,866	2.0	121,516	4.9	178,475	21.4	29,155	18.4
平成 1 4 年	1 ~ 3月	76,310	13.0	105,938	42.4	41,375	37.9	141,220	20.0	201,937	0.7	42,002	13.7

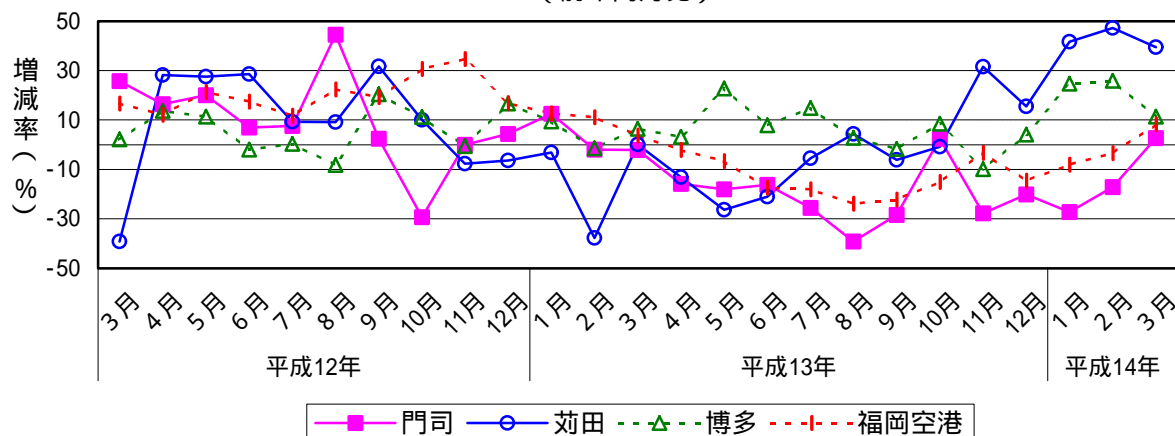
( In millions of yen )

	門司	前年比	苅田	前年比	戸畑	前年比	博多	前年比	空港	前年比	三池	前年比
平成 1 1 年(1999)	333,516	0.9	381,563	12.1	214,875	5.0	422,907	9.5	697,261	9.6	131,518	24.3
平成 1 2 年(2000)	365,595	9.6	377,936	1.0	239,402	11.4	455,230	7.6	845,299	21.2	112,085	14.8
平成 1 3 年(2001)	306,047	16.3	354,766	6.1	214,353	10.5	478,718	5.2	769,310	9.0	109,581	2.2

資料出所 : 門司税関、長崎税関三池支署  
 輸出通関実績額単位 : 百万円

### 輸出通関実績額の推移 ( 門司港、苅田港、博多港、福岡空港 )

( 前年同月比 )



## 貿易 [ Foreign Trade ]

### 3 地域別輸出状況 ( 2002年3月 ) [ Value of Exports by Selected Districts ]

#### ( 1 ) 前年同月比

アジア：12か月ぶりのプラス  
北米：3か月連続のプラス  
西欧：4か月連続のマイナス

( In millions of yen )

		アジア	前年同月比	北米	前年同月比	西欧	前年同月比	
平成13年 (2001)	3月	111,868	12.2	52,217	29.3	29,325	42.4	
	4月	91,587	10.1	50,186	20.3	20,795	28.3	
	5月	86,876	7.7	47,843	5.3	20,235	3.9	
	6月	88,812	10.3	53,592	26.2	19,549	3.6	
	7月	90,654	13.4	49,127	16.4	25,425	27.3	
	8月	98,662	7.5	45,239	19.3	26,207	30.6	
	9月	88,100	26.4	48,443	21.5	24,203	16.5	
	10月	91,152	7.8	52,286	11.9	19,900	1.4	
	11月	92,183	4.9	52,741	12.3	30,051	68.5	
	12月	94,230	11.1	52,128	12.0	19,516	22.9	
	平成14年 (2002)	1月	81,348	1.7	48,221	1.6	19,873	16.1
		2月	96,464	2.3	48,084	9.3	22,286	15.7
3月		117,922	5.4	55,723	6.7	26,498	9.6	

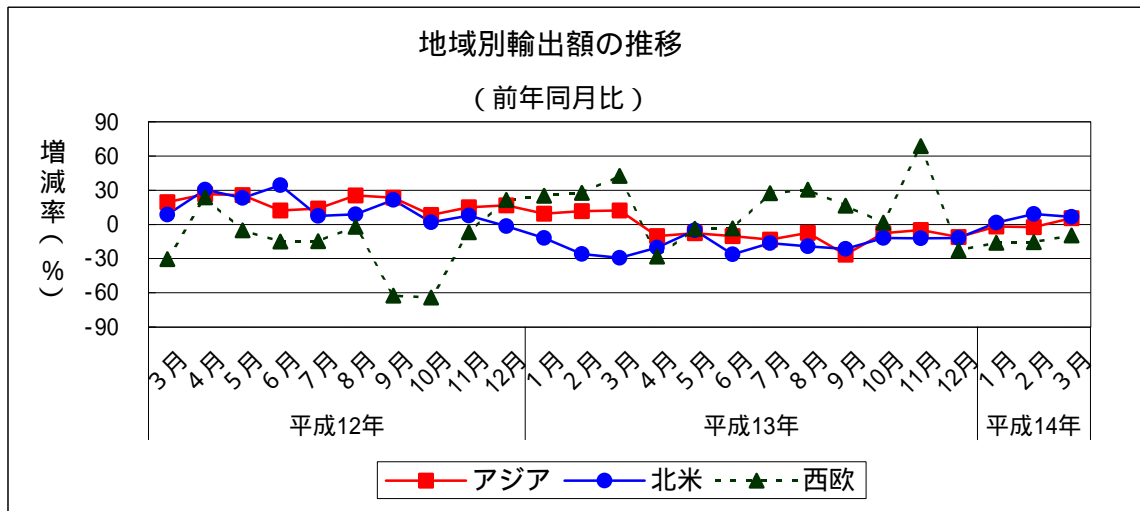
( In millions of yen )

		アジア	前年同期比	北米	前年同期比	西欧	前年同期比
平成12年 (2000)	4~6月	295,009	21.2	186,122	29.9	70,349	1.2
	7~9月	331,090	21.0	176,569	12.4	60,815	38.8
	10~12月	301,754	13.3	178,697	2.6	62,750	33.8
平成13年 (2001)	1~3月	293,317	11.2	143,669	23.2	79,441	31.9
	4~6月	267,275	9.4	151,621	18.5	60,579	13.9
	7~9月	277,417	16.2	142,809	19.1	75,836	24.7
10~12月	277,565	8.0	157,155	12.1	69,468	10.7	
平成14年	1~3月	295,735	0.8	152,028	5.8	68,657	13.6

( In millions of yen )

	アジア	前年比	北米	前年比	西欧	前年比
平成12年(2000)	1,191,679	19.3	728,476	12.7	254,143	25.3
平成13年(2001)	1,115,574	6.4	595,254	18.3	285,324	12.3

資料出所：門司税関、長崎税関三池税関支署  
単位：百万円



## 貿易 [ Foreign Trade ]

### 4 アジア主要各国への輸出状況 ( 2002年3月 ) [ Value of Exports to Principal Countries in Asia ]

( 1 ) 前年同月比

韓国：3か月ぶりのプラス  
中国：2か月ぶりのプラス  
台湾：4か月連続のマイナス

( In millions of yen )

		韓国	前年同月比	中国	前年同月比	台湾	前年同月比	その他	前年同月比
平成13年 (2001)	3月	22,961	9.5	14,223	24.1	20,445	3.8	54,239	17.9
	4月	19,033	2.9	12,640	36.8	17,463	5.1	42,452	22.3
	5月	17,512	20.5	11,804	34.1	15,032	17.8	42,528	5.5
	6月	17,810	0.6	12,803	29.6	14,136	34.0	44,063	11.9
	7月	18,072	18.1	13,348	13.3	12,445	34.7	46,789	9.6
	8月	18,391	13.4	10,784	14.8	12,056	43.0	57,431	11.2
	9月	17,975	13.7	10,012	19.7	15,671	28.1	44,442	31.3
	10月	20,823	2.9	10,767	11.1	14,107	15.8	45,455	6.4
	11月	22,216	3.6	9,765	10.0	16,835	1.0	43,367	9.6
	12月	21,908	1.8	11,620	30.3	17,738	2.2	42,964	13.4
平成14年 (2002)	1月	17,105	2.2	9,630	7.7	14,158	1.1	40,455	2.4
	2月	18,987	17.2	10,418	28.6	15,105	1.8	51,954	13.4
	3月	23,441	2.1	17,284	21.5	19,790	3.2	57,407	5.8

( In millions of yen )

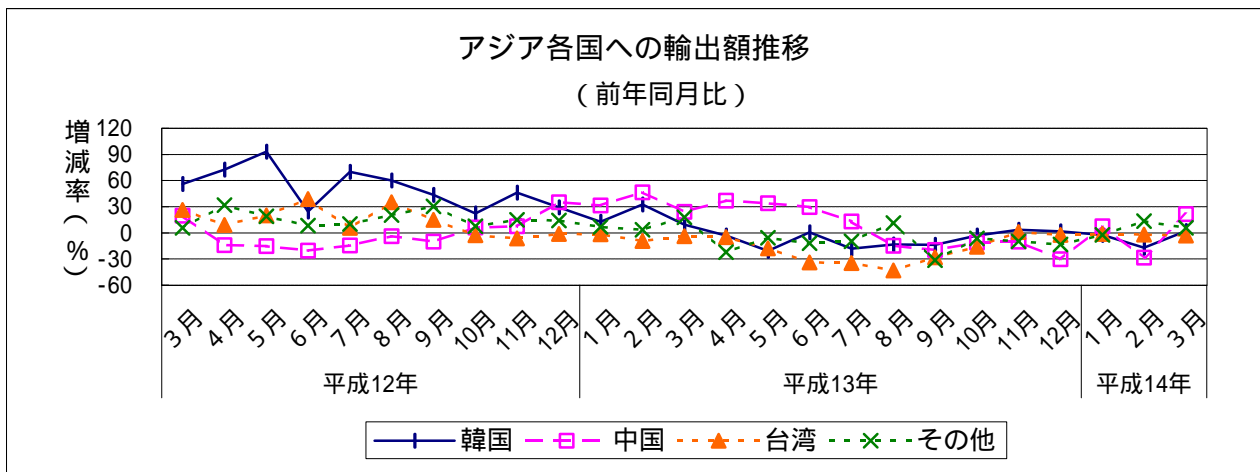
		韓国	前年同期比	中国	前年同期比	台湾	前年同期比	その他	前年同期比
平成12年 (2000)	4~6月	59,336	60.5	27,918	16.8	58,093	22.2	149,661	19.4
	7~9月	64,134	57.3	36,907	9.5	62,012	17.8	168,037	20.4
	10~12月	64,409	31.7	39,640	17.2	51,557	3.4	146,149	12.2
平成13年 (2001)	1~3月	63,372	17.9	37,750	33.8	50,725	3.9	141,469	9.6
	4~6月	54,354	8.4	37,247	33.4	46,631	19.7	129,043	13.8
	7~9月	54,438	15.1	34,145	7.5	40,171	35.2	148,663	11.5
10~12月	64,947	0.8	32,152	18.9	48,680	5.6	131,786	9.8	
平成14年	1~3月	59,533	6.1	37,333	1.1	49,053	2.2	149,817	5.9

( In millions of yen )

	韓国	前年比	中国	前年比	台湾	前年比	その他	前年比
平成12年(2000)	241,616	50.0	132,678	2.7	224,438	13.6	592,947	17.6
平成13年(2001)	237,112	1.9	141,294	6.5	186,207	17.0	550,961	7.1

資料出所：門司税関、長崎税関三池税関支署

単位：百万円



# 貿易 [ Foreign Trade ]

## 5 輸入通関実績額 ( 2002年3月 ) [ Value of Imports ] ( 1 ) 前年同月比 : 7か月連続のマイナス

( In millions of yen )

		輸入通関実績額	前年同月比	
平成13年 (2001)	3月	121,242	9.0	
	4月	127,196	17.6	
	5月	131,272	18.2	
	6月	104,987	8.6	
	7月	105,745	6.7	
	8月	108,549	0.1	
	9月	94,202	0.3	
	10月	108,020	1.7	
	11月	109,242	2.7	
	12月	98,161	16.0	
	平成14年 (2002)	1月	104,261	3.8
		2月	97,100	1.0
3月		p 110,337	9.0	

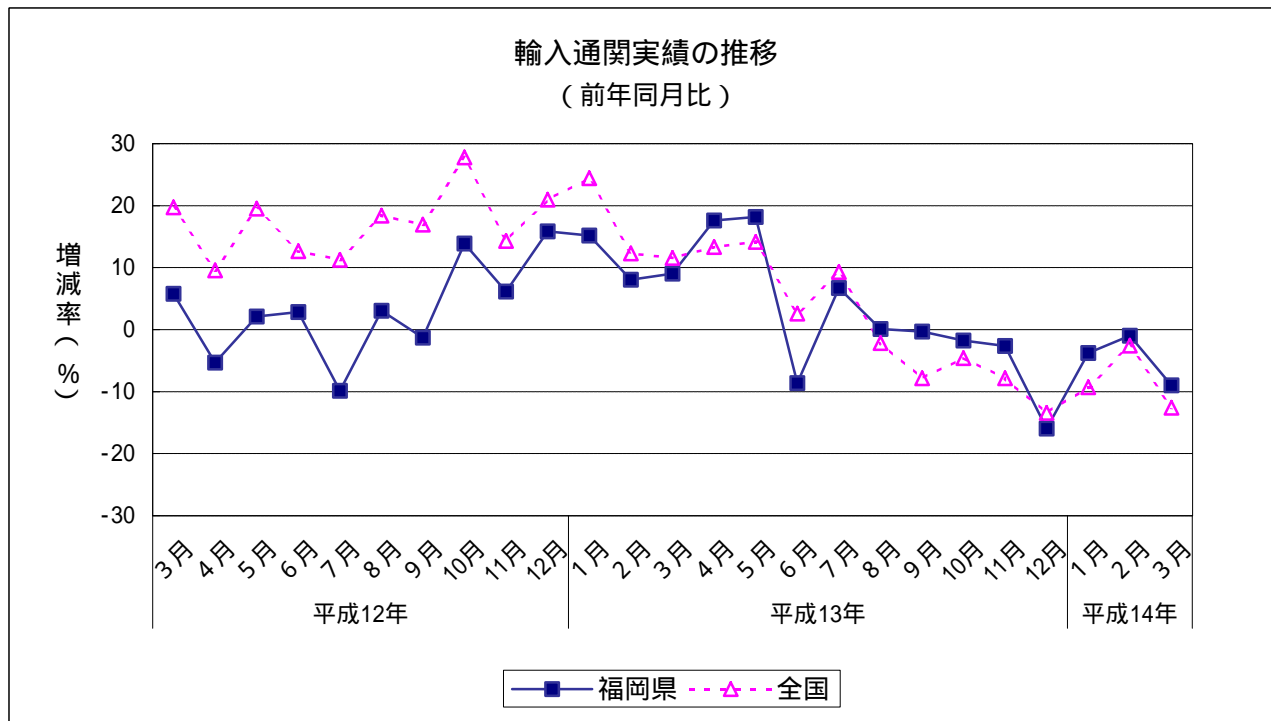
( In millions of yen )

		輸入通関実績額	前年同期比
平成12年 (2000)	4~6月	334,140	0.2
	7~9月	302,019	2.9
	10~12月	338,962	11.8
平成13年 (2001)	1~3月	327,680	10.7
	4~6月	363,455	8.8
	7~9月	308,496	2.1
平成14年	1~3月	p 311,698	4.9

( In millions of yen )

	輸入通関実績額	前年比
平成11年(1999)	1,228,943	1.8
平成12年(2000)	1,271,209	3.4
平成13年(2001)	1,315,054	3.4

資料出所 : 門司税関、長崎税関三池税関支署  
輸入通関実績額単位 : 百万円  
pは速報値



## 貿易 [ Foreign Trade ]

### 6 輸入通関実績額の内訳 ( 2002年3月 ) [ Details of Value of Imports ]

#### ( 1 ) 各港別

前年同月比プラス : 戸畑港 ( 5ヶ月ぶり )、博多港 ( 3か月連続 )

前年同月比マイナス : 門司港 ( 2か月ぶり )、苅田港 ( 2か月連続 )、  
福岡空港 ( 8か月連続 )、三池港 ( 2か月ぶり )

( 2 ) 主要品目 : 食料品及び動物 ( 博多 ) などがプラスに寄与した。

( In millions of yen )

		門司		苅田		戸畑		博多		空港		三池		
		前年同月比	前年同月比	前年同月比	前年同月比	前年同月比	前年同月比	前年同月比	前年同月比	前年同月比	前年同月比			
平成13年 (2001)	3月	40,455	16.8	802	38.9	11,105	6.4	40,480	1.6	24,644	17.5	3,756	8.5	
	4月	37,629	8.5	767	8.7	9,286	6.0	51,706	23.5	23,539	27.5	4,270	20.9	
	5月	37,162	8.2	383	25.7	13,077	51.8	56,832	25.0	20,235	4.4	3,583	29.8	
	6月	33,428	5.4	524	11.0	10,363	3.8	41,340	6.8	16,131	20.8	3,201	26.2	
	7月	34,508	8.1	815	42.0	10,381	2.6	38,151	10.2	17,962	1.6	3,928	5.9	
	8月	34,358	6.4	663	24.5	13,454	11.4	36,727	2.9	19,404	12.3	3,941	10.5	
	9月	29,731	1.4	285	43.0	9,251	0.4	33,014	1.5	19,000	5.4	2,920	2.1	
	10月	33,076	4.2	768	27.9	10,870	26.2	40,151	4.5	19,739	19.2	3,414	2.6	
	11月	34,056	7.2	538	63.2	7,751	30.7	41,428	14.0	21,700	8.0	3,768	8.0	
	12月	30,971	18.4	730	15.9	7,670	28.7	38,267	2.3	17,115	28.0	3,409	20.8	
	平成14年 (2002)	1月	31,533	7.7	846	24.6	10,302	12.3	40,081	10.9	17,960	15.2	3,539	20.7
		2月	29,820	11.7	287	69.1	7,618	12.9	37,182	3.3	18,612	17.2	3,580	10.2
3月		p31,233	22.8	p600	25.3	p11,260	1.4	p41,357	2.2	p22,679	8.0	p3,208	14.6	

( In millions of yen )

		門司		苅田		戸畑		博多		空港		三池	
		前年同期比	前年同期比	前年同期比	前年同期比	前年同期比	前年同期比	前年同期比	前年同期比	前年同期比	前年同期比		
平成12年 (2000)	4~6月	104,387	8.3	1,828	28.1	27,364	23.1	131,711	4.2	58,222	11.5	10,627	7.0
	7~9月	93,520	1.0	1,607	7.1	31,408	17.9	104,984	7.8	59,897	24.9	10,606	17.7
	10~12月	109,210	11.5	1,799	8.4	30,550	30.2	113,909	5.3	71,770	17.6	11,725	8.3
平成13年 (2001)	1~3月	101,319	8.2	2,408	54.5	31,597	12.1	112,590	7.8	68,296	18.4	11,470	7.8
	4~6月	108,219	3.7	1,675	8.4	32,726	19.6	149,878	13.8	59,905	2.9	11,054	4.0
	7~9月	98,598	5.4	1,763	9.7	33,086	5.3	107,893	2.8	56,366	5.9	10,790	1.7
平成14年	10~12月	98,103	10.2	2,037	13.2	26,292	13.9	119,846	5.2	58,553	18.4	10,591	9.7
	1~3月	92,586	8.6	1,732	28.1	29,181	7.6	118,620	5.4	59,252	13.2	10,327	10.0

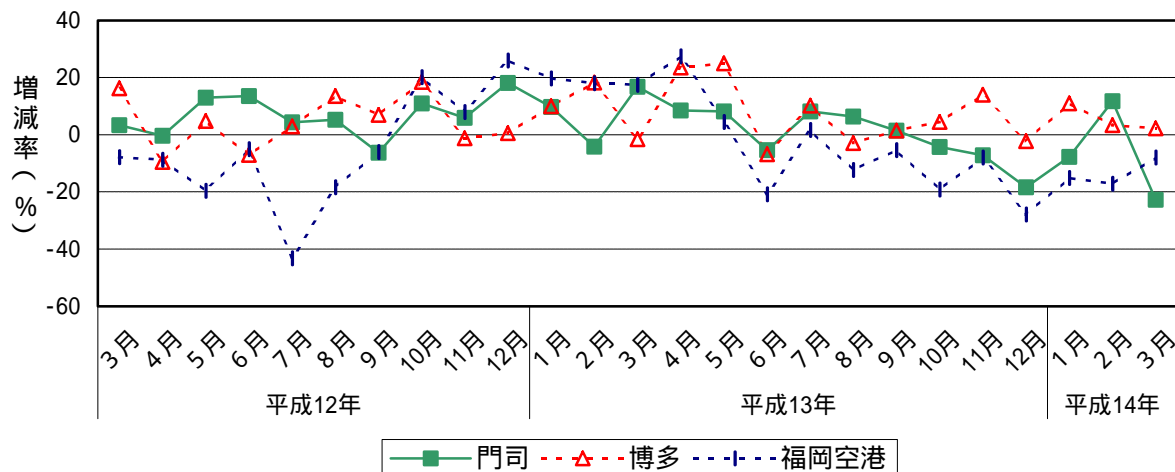
( In millions of yen )

	門司	前年比	苅田	前年比	戸畑	前年比	博多	前年比	空港	前年比	三池	前年比
平成11年(1999)	377,396	3.6	6,974	62.1	95,612	16.2	437,342	7.9	264,698	23.0	46,922	25.6
平成12年(2000)	400,718	6.2	6,793	2.8	117,511	22.9	455,015	4.1	247,579	6.5	43,594	7.1
平成13年(2001)	406,238	1.4	7,882	16.0	123,702	5.3	490,207	7.7	243,121	1.8	43,905	0.7

資料出所 : 門司税関、長崎税関  
輸入通関実績額単位 : 百万円  
Pは速報値

### 輸入通関実績額の推移 ( 門司港、博多港、福岡空港 )

( 前年同月比 )



## 貿易 [ Foreign Trade ]

### 7 地域別の輸入状況 ( 2002年3月 ) [ Value of Imports by Selected Districts ]

#### ( 1 ) 前年同月比

アジア：2か月ぶりのマイナス  
北米：10か月連続のマイナス  
西欧：2か月ぶりのマイナス

( In millions of yen )

		アジア	前年同月比	北米	前年同月比	西欧	前年同月比	
平成13年 (2001)	3月	85,385	5.5	16,582	26.3	7,267	15.5	
	4月	82,155	14.3	26,809	54.9	7,597	9.1	
	5月	79,475	10.7	27,560	46.1	8,215	26.8	
	6月	72,031	4.0	13,659	29.1	6,159	0.0	
	7月	76,410	9.2	11,589	3.1	6,130	16.9	
	8月	75,437	2.2	13,417	9.3	6,885	26.5	
	9月	67,048	1.2	11,737	15.0	6,758	17.6	
	10月	74,466	4.9	14,037	3.9	6,974	8.6	
	11月	80,172	3.0	13,656	0.4	6,628	4.6	
	12月	71,443	14.8	11,437	27.2	5,900	22.4	
	平成14年 (2002)	1月	74,077	1.6	12,482	12.6	6,760	17.0
		2月	72,190	5.9	11,394	17.2	7,212	1.8
3月		p78,501	8.1	p14,845	10.5	p6,055	16.7	

( In millions of yen )

		アジア	前年同期比	北米	前年同期比	西欧	前年同期比
平成12年 (2000)	4～6月	218,740	7.0	55,416	11.2	19,600	2.1
	7～9月	209,998	5.8	40,559	29.4	22,488	12.7
	10～12月	244,769	12.8	44,022	8.3	22,180	13.3
平成13年 (2001)	1～3月	228,862	10.2	44,623	15.9	22,504	3.9
	4～6月	233,660	6.8	68,027	22.8	21,971	12.1
	7～9月	218,894	4.2	36,743	9.4	19,774	12.1
	10～12月	226,081	7.6	39,131	11.1	19,502	12.1
平成14年	1～3月	p224,769	1.8	p38,720	13.2	p20,027	11.0

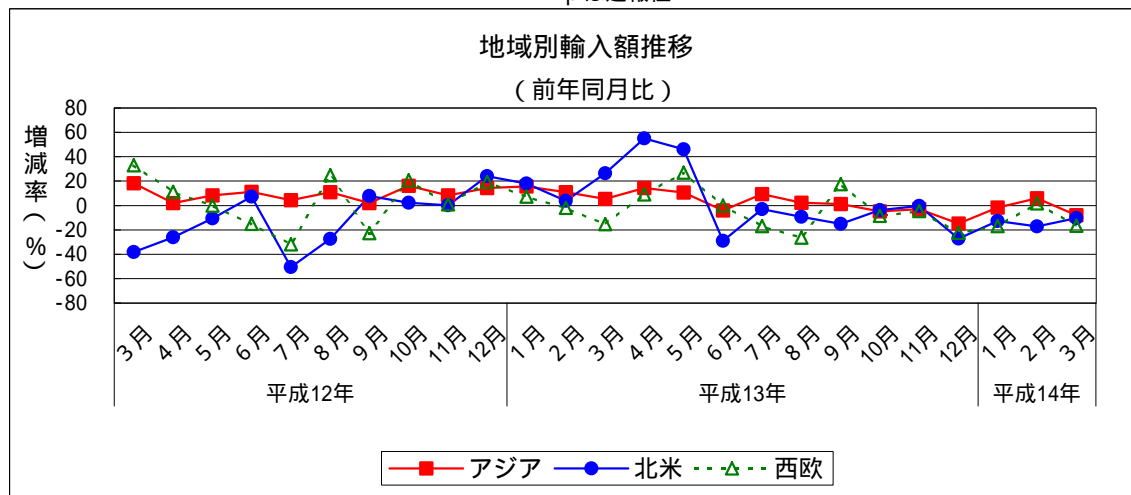
( In millions of yen )

		アジア	前年同期比	北米	前年同期比	西欧	前年同期比
平成12年(2000)		881,103	10.6	178,502	18.8	87,698	3.8
平成13年(2001)		907,498	3.0	188,524	5.6	83,751	4.5

資料出所：門司税関、長崎税関三池税関支署

単位：百万円

pは速報値



## 貿易 [ Foreign Trade ]

### 8 アジア主要各国からの輸入状況 ( 2002年3月 ) [ Value of Imports from Principal Countries in Asia ]

#### ( 1 ) 前年同月比

韓国：4か月連続のマイナス  
中国：25か月ぶりのマイナス  
台湾：15か月連続のマイナス

( In millions of yen )

		韓国		中国		台湾		その他	
		前年同月比	前年同月比	前年同月比	前年同月比	前年同月比	前年同月比		
平成13年 (2001)	3月	20,802	23.2	31,277	15.4	6,105	40.6	27,201	1.9
	4月	18,490	39.0	30,518	17.0	5,848	29.0	27,298	12.5
	5月	16,382	9.1	30,625	26.2	6,146	33.9	26,322	13.3
	6月	15,061	1.5	26,022	0.5	5,918	36.9	25,030	2.3
	7月	15,081	1.1	28,320	21.4	4,691	39.6	28,317	18.2
	8月	14,032	6.3	28,688	17.4	5,165	32.4	27,552	3.0
	9月	13,839	6.1	26,414	13.3	5,456	18.0	21,339	8.1
	10月	15,074	5.7	28,294	4.7	4,854	40.9	26,244	2.9
	11月	19,316	5.6	31,774	10.6	4,248	47.3	24,835	9.9
	12月	16,645	21.0	27,982	2.3	4,112	50.4	22,704	16.4
平成14年 (2002)	1月	14,801	6.2	28,198	3.9	5,127	23.6	25,951	1.1
	2月	15,627	6.6	25,556	22.6	4,291	31.1	26,717	9.6
	3月	p15,812	24.0	p28,524	8.8	p5,859	4.0	p28,306	4.1

( In millions of yen )

		韓国		中国		台湾		その他	
		前年同期比	前年同期比	前年同期比	前年同期比	前年同期比	前年同期比		
平成12年 (2000)	4-6月	43,615	1.4	76,243	9.2	26,919	23.3	71,963	3.1
	7-9月	42,753	18.8	69,945	9.3	21,896	4.9	72,829	3.6
	10-12月	55,341	8.5	83,114	21.7	24,570	2.1	81,743	11.1
平成13年 (2001)	1-3月	53,310	24.1	79,259	16.7	19,045	18.8	77,249	5.5
	4-6月	49,933	14.5	87,165	14.3	17,912	33.5	78,651	9.3
	7-9月	42,952	0.0	83,422	17.4	15,313	30.6	77,208	4.4
平成14年	1-3月	p46,240	13.3	p82,277	3.8	p15,277	19.8	p80,974	4.8

( In millions of yen )

	韓国	前年同期比	中国	前年同期比	台湾	前年同期比	その他	前年同期比
平成12年(2000)	184,872	14.1	298,324	12.6	97,012	14.4	300,894	5.6
平成13年(2001)	197,229	6.7	337,894	13.3	65,484	32.5	306,891	2.0

資料出所：門司税関、長崎税関三池税関支署

単位：百万円

pは速報値

