

貿易 [Foreign Trade]

概要 Summary]

輸入は堅調なものの、輸出はアメリカに加えアジア向けが減少しはじめた。

1 輸出通関実績額 (2001年4月) [Value of Exports]

(1) 前年同月比 : 2か月ぶりのマイナス

(In millions of yen)

		輸出通関実績額	前年同月比
平成12年 (2000)	4月	206,581	22.4
	5月	178,790	16.4
	6月	208,218	11.4
	7月	205,193	12.2
	8月	199,304	12.7
	9月	223,966	1.6
	10月	197,656	7.8
	11月	194,094	10.5
	12月	207,018	1.2
	平成13年 (2001)	1月	176,935
2月		186,804	4.6
3月		222,905	2.7
4月		178,923	13.4

(In millions of yen)

		輸出通関実績額	前年同期比
平成11年 (1999)	4~6月	509,483	4.4
	7~9月	579,966	0.1
	10~12月	568,645	12.3
平成12年 (2000)	1~3月	574,924	9.8
	4~6月	593,589	16.5
	7~9月	628,463	8.4
平成13年	1~3月	598,768	5.3
	1~3月	586,644	2.1

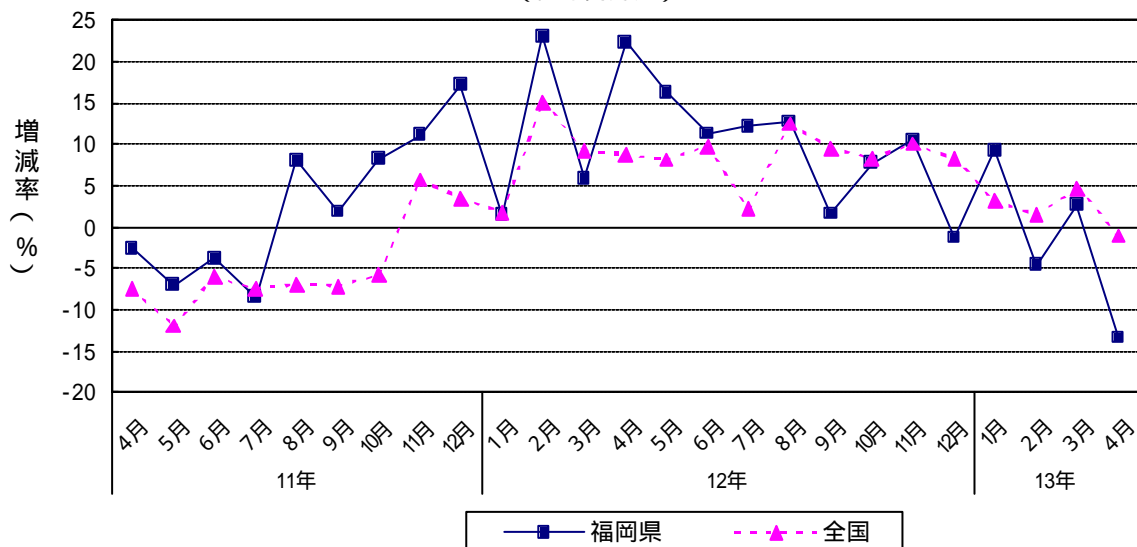
(In millions of yen)

	輸出通関実績額	前年比
平成10年(1998)	2,199,940	5.6
平成11年(1999)	2,181,639	0.8
平成12年(2000)	2,395,744	9.8

資料出所 : 門司税関、長崎税関三池税関支署
輸出通関実績額単位 : 百万円

輸出通関実績の推移

(前年同月比)



貿易 [Foreign Trade]

2 輸出通関実績額の内訳 (2 0 0 1 年 4 月) [Details of Value of Exports]

(1) 各港別

前年比プラス : 博多港 (2 か月連続)

前年比マイナス : 門司港 (3 か月連続)、戸畑港 (2 か月連続)、
 苅田港・三池港 (2 か月ぶり)、福岡空港 (2 6 か月ぶり)

(2) 主要品目 : 船舶類 (三池港)、精密機器、自動車、鉄鋼等がマイナスに寄与した。

(In millions of yen)

		門司		苅田		戸畑		博多		空港		三池	
		前年同月比	前年同月比	前年同月比	前年同月比	前年同月比	前年同月比	前年同月比	前年同月比	前年同月比	前年同月比		
平成 1 2 年 (2000)	4 月	31,271	16.4	32,978	28.2	26,195	26.3	37,232	13.7	65,308	12.1	13,597	204.3
	5 月	29,807	20.0	28,525	27.6	16,183	6.1	34,107	11.3	64,537	21.3	5,632	4.6
	6 月	30,698	7.0	37,998	28.6	21,217	3.2	37,577	2.0	75,647	17.4	5,080	26.2
	7 月	31,850	7.6	34,170	9.3	15,838	1.2	35,987	0.3	74,146	11.8	13,202	222.1
	8 月	36,298	44.6	26,014	9.2	15,910	12.3	37,442	8.3	76,046	22.4	7,594	11.9
	9 月	31,675	2.3	37,872	31.8	20,100	37.5	42,456	20.5	76,914	19.3	14,949	67.7
	1 0 月	24,077	29.3	33,901	10.0	20,431	4.4	37,492	11.2	75,704	30.7	6,050	9.3
	1 1 月	27,930	0.1	29,436	7.8	17,146	26.0	40,007	0.5	74,716	34.7	4,859	25.2
	1 2 月	35,986	4.3	28,940	6.4	20,451	1.0	40,339	16.6	75,449	16.8	5,853	76.3
平成 1 3 年 (2001)	1 月	27,205	12.5	23,364	3.2	16,883	22.1	34,372	9.4	62,420	12.7	12,690	150.4
	2 月	28,235	2.0	21,404	37.8	23,424	47.2	38,803	1.4	68,607	11.1	6,331	59.4
	3 月	32,280	2.2	29,610	0.1	26,341	7.1	44,493	6.4	72,290	3.7	17,891	22.6
	4 月	26,317	15.8	28,647	13.1	16,054	38.7	38,413	3.2	63,927	2.1	5,565	59.1

(In millions of yen)

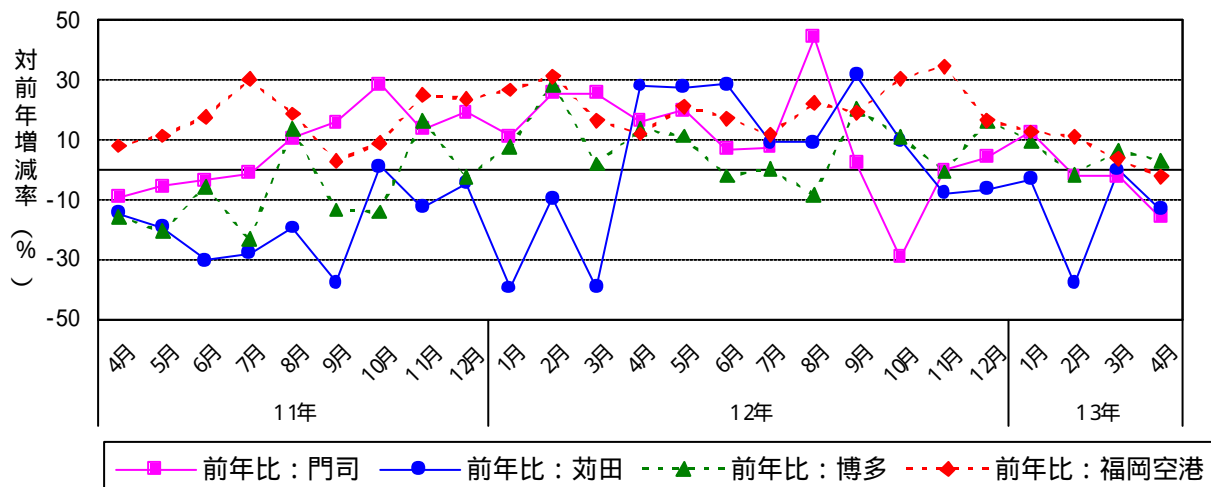
		門司		苅田		戸畑		博多		空港		三池	
		前年同期比	前年同期比	前年同期比	前年同期比	前年同期比	前年同期比	前年同期比	前年同期比	前年同期比	前年同期比		
平成 1 1 年 (1999)	4 ~ 6 月	80,414	6.1	77,648	22.4	59,886	12.8	101,747	13.8	175,912	12.5	13,877	29.3
	7 ~ 9 月	85,672	7.9	83,818	29.6	48,407	21.5	111,956	9.3	192,917	16.4	57,196	88.9
	1 0 ~ 1 2 月	96,500	20.7	93,655	5.6	55,213	3.6	108,526	0.6	178,006	18.9	36,746	147.2
平成 1 2 年 (2000)	1 ~ 3 月	86,008	21.3	88,102	30.3	65,931	28.3	112,591	11.8	186,834	24.2	35,268	48.8
	4 ~ 6 月	91,776	14.1	99,502	28.1	63,595	6.2	108,916	7.0	205,491	16.8	24,309	75.2
	7 ~ 9 月	99,823	16.5	98,056	17.0	51,848	7.1	115,885	3.5	227,105	17.7	35,745	37.5
平成 1 3 年	1 0 ~ 1 2 月	87,994	8.8	92,277	1.5	58,028	5.1	117,838	8.6	225,869	26.9	16,763	54.4
平成 1 3 年	1 ~ 3 月	87,720	2.0	74,378	15.6	66,648	1.1	117,668	4.5	203,317	8.8	36,917	4.7

(In millions of yen)

	門司	前年比	苅田	前年比	戸畑	前年比	博多	前年比	空港	前年比	三池	前年比
平成 1 0 年(1998)	330,621	18.8	434,286	1.8	226,069	1.7	467,143	5.0	635,992	6.8	105,829	19.3
平成 1 1 年(1999)	333,516	0.9	381,563	12.1	214,875	5.0	422,907	9.5	697,261	9.6	131,518	24.3
平成 1 2 年(2000)	365,601	9.6	377,936	1.0	239,402	11.4	455,230	7.6	845,299	21.2	112,085	14.8

資料出所 : 門司税関、長崎税関
 輸出通関実績額単位 : 百万円

輸出通関実績額の推移 (門司港、苅田港、博多港、福岡空港)



貿易 [Foreign Trade]

3 地域別輸出状況 (2001年4月) [Value of Exports by Selected Districts]

(1) 前年同月比

アジア：19か月ぶりのマイナス

北米：5か月連続のマイナス

西欧：5か月振りのマイナス

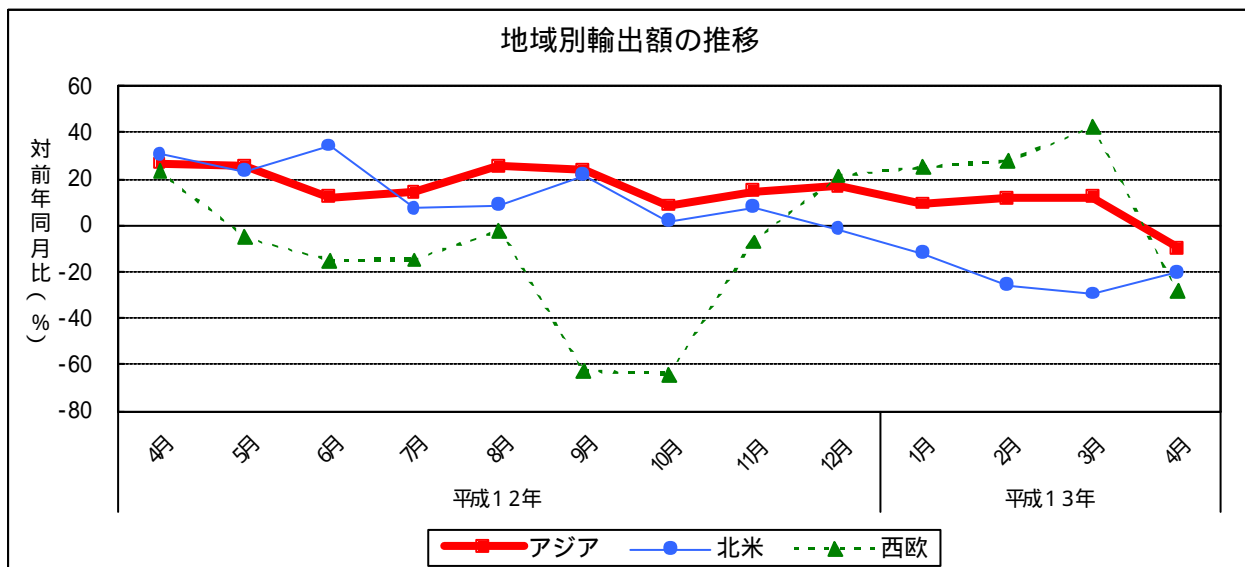
(In millions of yen)

		アジア		北米		西欧	
		前年同月比		前年同月比		前年同月比	
平成12年 (2000)	4月	101,892	26.6	62,942	30.6	29,022	23.6
	5月	94,145	25.7	50,534	23.3	21,046	5.1
	6月	98,972	12.3	72,647	34.4	20,281	15.1
	7月	104,656	14.0	58,746	7.5	19,969	14.8
	8月	106,669	25.6	56,081	8.8	20,067	2.0
	9月	118,765	23.5	61,742	21.5	20,779	62.6
	10月	98,865	8.4	59,323	1.8	19,622	64.2
	11月	96,948	14.9	60,133	7.8	17,830	7.0
	12月	105,942	16.7	59,241	1.5	25,298	21.4
	平成13年 (2001)	1月	82,752	9.3	47,440	11.9	23,688
2月		98,696	11.6	44,012	25.9	26,428	27.7
3月		111,868	12.2	52,217	29.3	29,325	42.4
4月		91,587	10.1	50,186	20.3	20,795	28.3

(In millions of yen)

		アジア		北米		西欧	
		前年同期比		前年同期比		前年同期比	
平成11年 (1999)	4～6月	243,456	4.5	143,248	1.8	69,537	25.1
	7～9月	273,702	10.4	157,048	5.3	99,425	8.8
	10～12月	266,397	10.0	174,202	18.0	94,769	25.2
平成12年 (2000)	1～3月	263,826	22.4	187,089	8.7	60,229	21.2
	4～6月	295,009	21.2	186,122	29.9	70,349	1.2
	7～9月	331,090	21.0	176,569	12.4	60,815	38.8
	10～12月	301,754	13.3	178,697	2.6	62,750	33.8
平成13年	1～3月	293,317	11.2	143,669	23.2	79,441	31.9

資料出所：門司税関、長崎税関三池税関支署
単位：百万円



貿易 [Foreign Trade]

4 アジア主要各国への輸出状況 (2001年4月)

[Value of Exports to Principal Countries in Asia]

(1) 前年同月比

韓国：この指標を採用した平成11年4月から見てはじめてのマイナス

中国：7か月連続のプラス

台湾：3か月連続のマイナス

(In millions of yen)

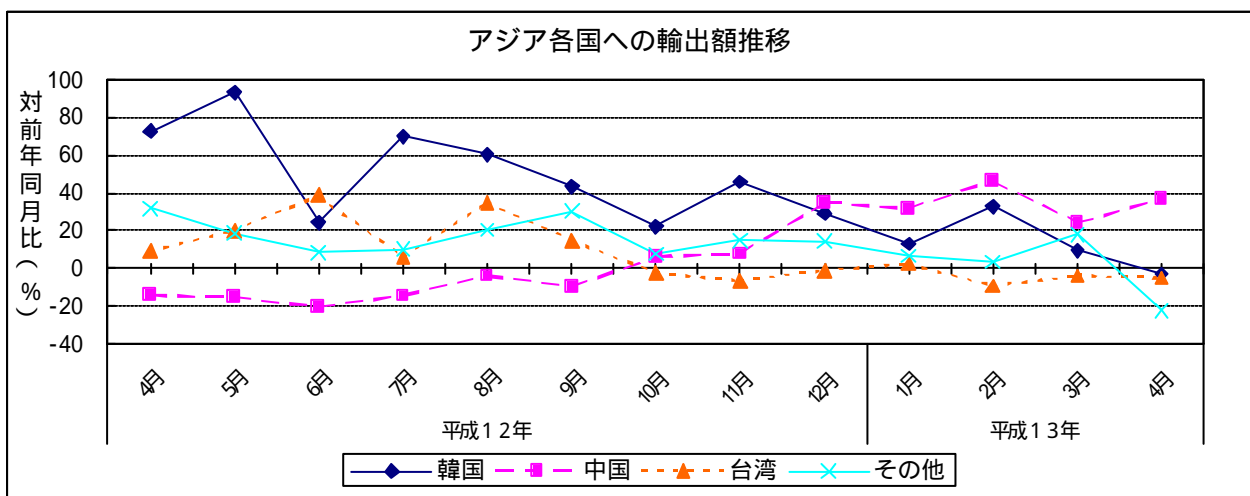
		韓国	前年同月比	中国	前年同月比	台湾	前年同月比	その他	前年同月比
平成12年 (2000)	4月	19,604	72.7	9,237	14.1	18,395	8.9	54,655	31.8
	5月	22,032	93.0	8,803	15.4	18,293	20.2	45,017	18.9
	6月	17,700	24.5	9,878	20.3	21,405	38.7	49,989	8.5
	7月	22,073	69.9	11,784	14.4	19,064	5.9	51,735	10.0
	8月	21,233	60.1	12,655	3.9	21,156	35.0	51,625	20.4
	9月	20,828	43.5	12,468	9.9	21,791	14.8	64,677	30.3
	10月	21,444	22.1	12,114	6.2	16,757	2.6	48,550	7.7
	11月	21,448	46.0	10,851	7.6	16,669	6.5	47,980	14.9
	12月	21,517	29.3	16,675	35.1	18,130	1.2	49,619	14.3
平成13年 (2001)	1月	17,482	12.9	8,942	31.5	14,898	2.3	41,431	6.7
	2月	22,930	32.7	14,585	46.6	15,382	9.3	45,799	3.4
	3月	22,961	9.5	14,223	24.1	20,445	3.8	54,239	17.9
	4月	19,033	2.9	12,640	36.8	17,463	5.1	42,452	22.3

(In millions of yen)

		韓国	前年同期比	中国	前年同期比	台湾	前年同期比	その他	前年同期比
平成11年 (1999)	4~6月	36,980	21.9	33,550	42.0	47,538	1.8	125,387	1.6
	7~9月	40,763	41.1	40,769	80.7	52,640	5.3	139,529	4.7
	10~12月	48,890	79.9	33,835	12.0	53,391	9.4	130,282	2.1
平成12年 (2000)	1~3月	53,737	56.0	28,213	0.1	52,776	19.9	129,099	18.5
	4~6月	59,336	60.5	27,918	16.8	58,093	22.2	149,661	19.4
	7~9月	64,134	57.3	36,907	9.5	62,012	17.8	168,037	20.4
	10~12月	64,409	31.7	39,640	17.2	51,557	3.4	146,149	12.2
平成13年	1~3月	63,372	17.9	37,750	33.8	50,725	3.9	141,469	9.6

資料出所：門司税関、長崎税関三池税関支署

単位：百万円



貿易 [Foreign Trade]

5 輸入通関実績額 (2 0 0 1 年 4 月) [Value of Imports] (1) 前年同月比 : 7 か月連続のプラス

(In millions of yen)

		輸入通関実績額	前年同月比
平成 1 2 年 (2000)	4月	108,142	5.3
	5月	111,097	2.1
	6月	114,901	2.8
	7月	99,073	9.9
	8月	108,429	3.1
	9月	94,517	1.3
	10月	109,922	13.9
	11月	112,224	6.1
	12月	116,816	15.8
	平成 1 3 年 (2001)	1月	108,373
2月		98,065	8.0
3月		121,242	9.0
4月		127,197	17.6

(In millions of yen)

		輸入通関実績額	前年同期比
平成 1 1 年 (1999)	4 ~ 6月	334,750	6.5
	7 ~ 9月	310,890	1.6
	10 ~ 12月	303,074	7.9
平成 1 2 年 (2000)	1 ~ 3月	296,406	5.8
	4 ~ 6月	334,140	0.2
	7 ~ 9月	302,019	2.9
平成 1 3 年	1 ~ 3月	338,962	11.8
		327,680	10.7

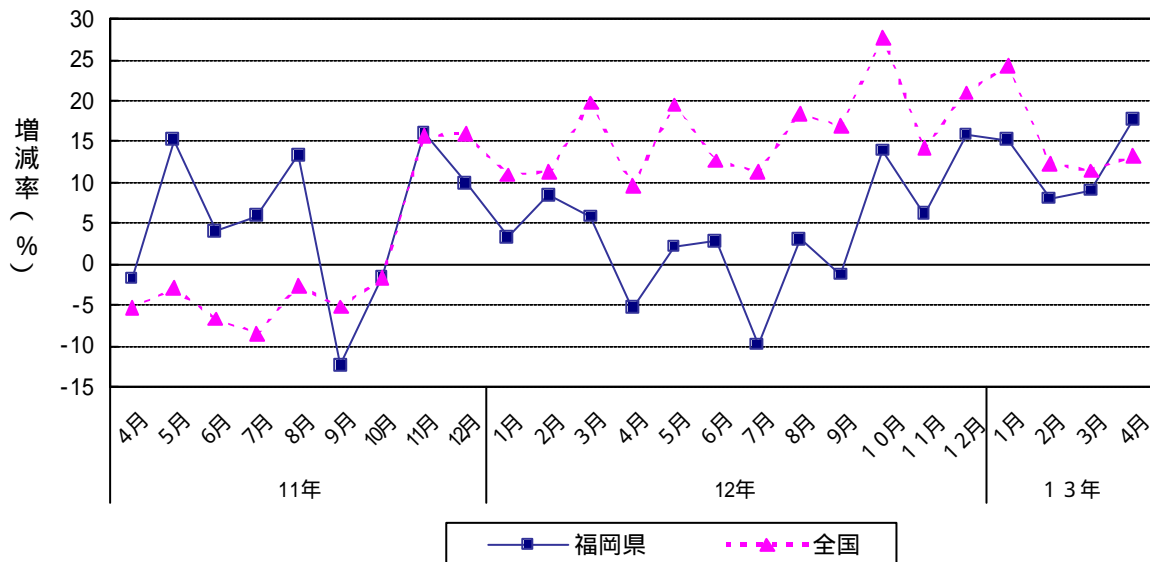
(In millions of yen)

	輸入通関実績額	前年比
平成 1 0 年(1998)	1,207,636	9.4
平成 1 1 年(1999)	1,228,943	1.8
平成 1 2 年(2000)	1,271,527	3.5

資料出所 : 門司税関、長崎税関三池税関支署
輸出通関実績額単位 : 百万円

輸入通関実績の推移

(前年同月比)



貿易 [Foreign Trade]

7 地域別の輸入状況 (2001年4月)

[Value of Imports by Selected Districts]

(1) 前年同月比

アジア： (この指標を採用した平成11年4月より) 25か月連続のプラス

北米： 8か月連続のプラス

西欧： 3か月ぶりのプラス

(In millions of yen)

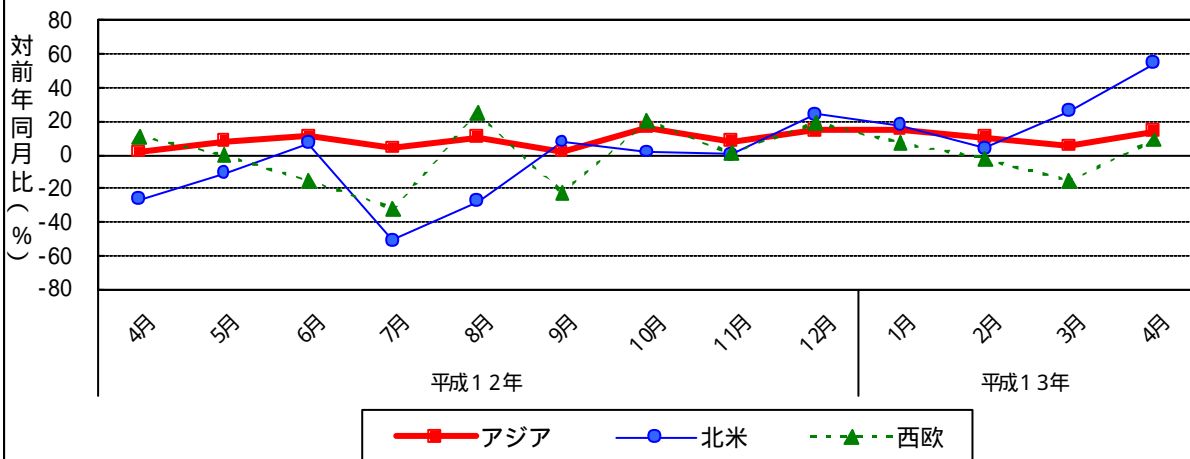
		アジア	前年同月比	北米	前年同月比	西欧	前年同月比
平成12年 (2000)	4月	71,893	1.9	17,303	26.0	6,962	11.2
	5月	71,811	8.2	18,862	10.4	6,447	0.2
	6月	75,036	11.1	19,252	7.3	6,161	15.2
	7月	69,964	4.4	11,954	50.7	7,376	31.9
	8月	73,794	10.9	14,789	27.5	9,365	25.0
	9月	66,239	1.9	13,816	7.8	5,748	22.8
	10月	78,269	16.1	14,604	2.1	7,628	20.6
	11月	82,643	8.4	13,708	0.2	6,949	1.0
	12月	83,857	14.4	15,710	24.0	7,603	19.4
平成13年 (2001)	1月	75,304	15.5	14,283	17.9	8,150	7.2
	2月	68,173	10.9	13,758	3.7	7,087	2.0
	3月	85,385	5.5	16,582	26.3	7,267	15.5
	4月	82,155	14.3	26,809	54.9	7,597	9.1

(In millions of yen)

		アジア	前年同期比	北米	前年同期比	西欧	前年同期比
平成11年 (1999)	4~6月	204,455	10.2	62,423	0.4	20,012	22.0
	7~9月	198,538	9.9	57,450	11.2	25,769	25.7
	10~12月	216,946	22.6	40,660	24.1	19,571	4.2
平成12年 (2000)	1~3月	207,596	17.5	38,505	35.2	23,429	22.3
	4~6月	218,740	7.0	55,416	11.2	19,600	2.1
	7~9月	209,998	5.8	40,559	29.4	22,488	12.7
	10~12月	244,769	12.8	44,022	8.3	22,180	13.3
平成13年	1~3月	228,862	10.2	44,623	15.9	22,504	3.9

資料出所：門司税関、長崎税関三池税関支署

地域別輸入額推移



貿易 [Foreign Trade]

8 アジア主要各国からの輸入状況 (2 0 0 1 年 4 月) [Value of Imports from Principal Countries in Asia]

(1) 前年同月比

韓国：5 か月連続のプラス
中国：1 4 か月連続のプラス
台湾：4 か月連続のマイナス

(In millions of yen)

		韓国	前年同月比	中国	前年同月比	台湾	前年同月比	その他	前年同月比
平成 1 2 年 (2000)	4 月	13,302	15.4	26,085	3.9	8,236	21.4	24,270	5.7
	5 月	15,019	22.4	24,269	8.9	9,301	20.7	23,222	3.6
	6 月	15,295	1.9	25,889	15.5	9,382	27.7	24,470	7.6
	7 月	14,918	44.1	23,321	4.6	7,763	2.0	23,963	9.3
	8 月	14,980	19.3	24,426	17.9	7,644	3.7	26,743	3.2
	9 月	13,048	0.3	23,308	11.2	6,657	13.8	23,226	0.0
	1 0 月	15,988	19.5	27,025	27.0	8,220	7.5	27,036	7.7
	1 1 月	18,289	1.4	28,730	21.1	8,061	10.0	27,563	10.0
	1 2 月	21,064	10.4	27,359	17.3	8,289	11.2	27,145	16.0
平成 1 3 年 (2001)	1 月	15,782	14.3	27,133	24.2	6,714	2.2	25,675	13.2
	2 月	16,726	36.3	20,849	9.9	6,225	1.6	24,373	2.0
	3 月	20,802	23.2	31,277	15.4	6,105	40.6	27,201	1.9
	4 月	18,490	39.0	30,519	17.0	5,848	29.0	27,298	12.5

(In millions of yen)

		韓国	前年同期比	中国	前年同期比	台湾	前年同期比	その他	前年同期比
平成 1 1 年 (1999)	4 ~ 6 月	43,014	35.1	69,824	8.5	21,833	51.1	69,784	6.9
	7 ~ 9 月	35,990	15.5	63,971	0.6	23,016	87.4	75,561	2.7
	10 ~ 12 月	51,001	64.4	68,322	0.6	24,061	75.0	73,563	14.4
平成 1 2 年 (2000)	1 ~ 3 月	42,970	34.0	67,911	8.2	23,458	47.4	73,256	11.1
	4 ~ 6 月	43,615	1.4	76,243	9.2	26,919	23.3	71,963	3.1
	7 ~ 9 月	42,945	19.3	71,056	11.1	22,065	4.1	73,932	2.2
	10 ~ 12 月	55,341	8.5	83,114	21.7	24,570	2.1	81,743	11.1
平成 1 3 年	1 ~ 3 月	53,310	24.1	79,259	16.7	19,045	18.8	77,249	5.5

資料出所：門司税関、長崎税関三池税関支署

単位：百万円

